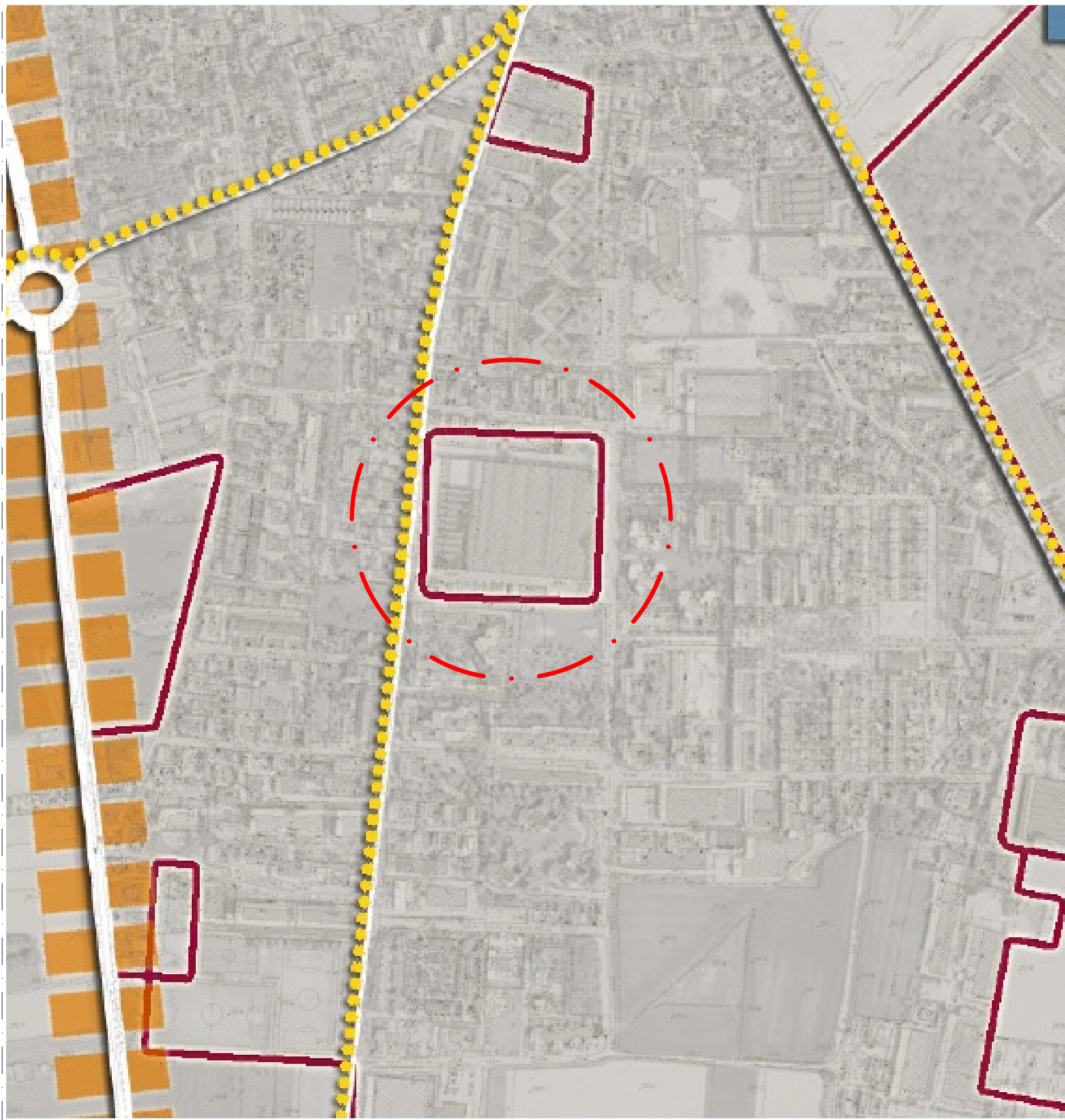


PGT\_DdP 06 \_SISTEMA INFRASTRUTTURALE DELLA MOBILITÀ



LEGENDA

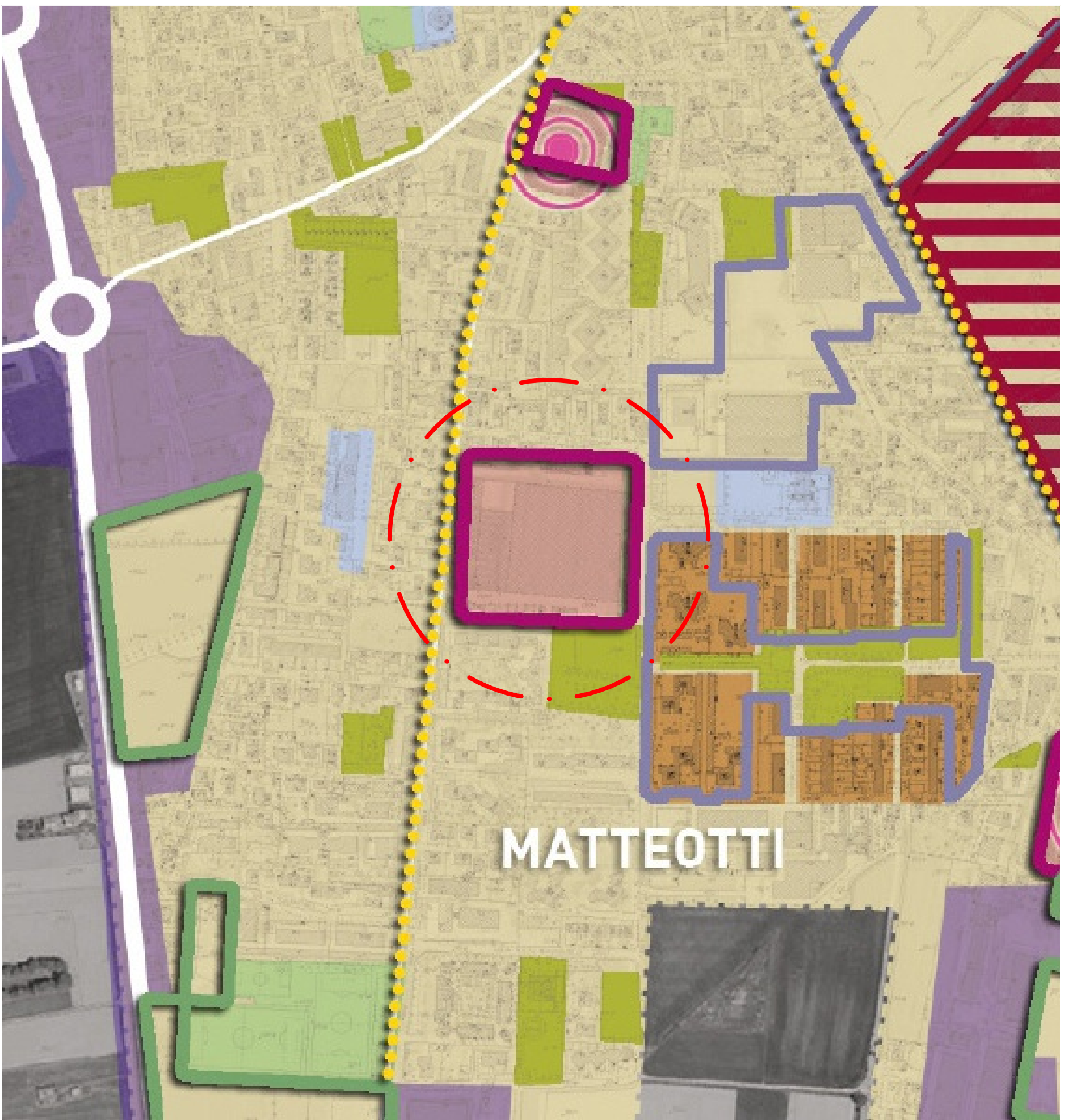
- Linee ferroviarie e relative stazioni passeggeri (FNM Centro e FNM Sud)
- Dismissione attuale linea ferroviaria per Seregno
- Autostrada A9 e relativi svincoli
- Viabilità territoriale esistente
- Viabilità territoriale esistente da potenziare
- Viabilità territoriale in previsione
- Principali nodi di intersezione della viabilità territoriale
- Viabilità urbana principale
- Viabilità urbana secondaria
- Principali nodi di intersezione della viabilità urbana
- Principali parcheggi di attestamento e interscambio esistenti
- Nuovi parcheggi di attestamento e interscambio
- Capolinea delle autolinee urbane e suburbane esistente
- Capolinea delle autolinee urbane e suburbane di futura localizzazione
- Principali percorsi ciclopodoni esistenti e previsti

- Perimetro degli ambiti di trasformazione (DdP)
- Torrente Lura
- Confine comunale

Individuazione area

Giugno 2013

PGT\_DdP 08 \_SISTEMA INSEDIATIVO E DEI SERVIZI



LEGENDA

CITTÀ DELLA TRASFORMAZIONE

- Ambiti di trasformazione strategica metropolitana
- Ambiti di trasformazione urbana a corona della città storica (ATUs, ATUbs, e ATUb)
- Nuove centralità locali negli ambiti di trasformazione urbana (ATUb)
- Ambiti di trasformazione del residuo di Piano (ATR)
- Ambiti di riordino e riqualificazione urbana lungo i Lura (ARL)
- Ambiti di trasformazione per attività (ATA)
- Ambiti di trasformazione perequata (ATP)
- Piani attuativi in corso di attuazione

CITTÀ STORICA E CONSOLIDATA

- Nuclei di antica formazione
- Tessuti di prima espansione
- Nuclei di origine rurale
- Principali edifici monumentali e di valore storico-artistico e testimoniale
- Spazi pubblici di aggregazione e connessione della città storica
- Asse delle quattro chiese
- Tessuti residenziali con impianto unitario riconoscibile
- Tessuto residenziale con verde privato di valore paesaggistico e ambientale
- Tessuto urbano consolidato
- Sistema arteriale delle attività e del commercio
- Ambito misto per attività

CITTÀ PUBBLICA E DEI SERVIZI

- Ambito di riqualificazione ambientale e fruiva del Lura
- Parco del Lura
- Parchi e giardini pubblici
- Servizi sportivi
- Servizi collettivi e dell'istruzione
- Greenway urbana
- Principali percorsi ciclopodoni esistenti e previsti
- Linee ferroviarie e relative stazioni passeggeri (FNM centro e FNM Sud)
- Autostrada A9 e relativi svincoli
- Viabilità territoriale esistente e da potenziare
- Viabilità territoriale in previsione
- Principali nodi di intersezione della viabilità territoriale
- Viabilità urbana principale
- Viabilità urbana secondaria
- Principali nodi di intersezione della viabilità urbana
- Principali parcheggi di attestamento e interscambio esistenti
- Nuovi parcheggi di attestamento e interscambio
- Capolinea delle autolinee urbane e suburbane esistente
- Capolinea delle autolinee urbane e suburbane di futura localizzazione

Individuazione area

Giugno 2013

PGT\_DdP 07 \_SISTEMA AMBIENTALE ED ECOLOGICO



LEGENDA

TERRITORIALE

- Ambiti di potenziale connessione ecologica e ambientale di scala territoriale (IPis, varchi, ambiti agricoli)
- Ambientazione della nuova viabilità territoriale con funzione di connessione ecologica

LOCALE

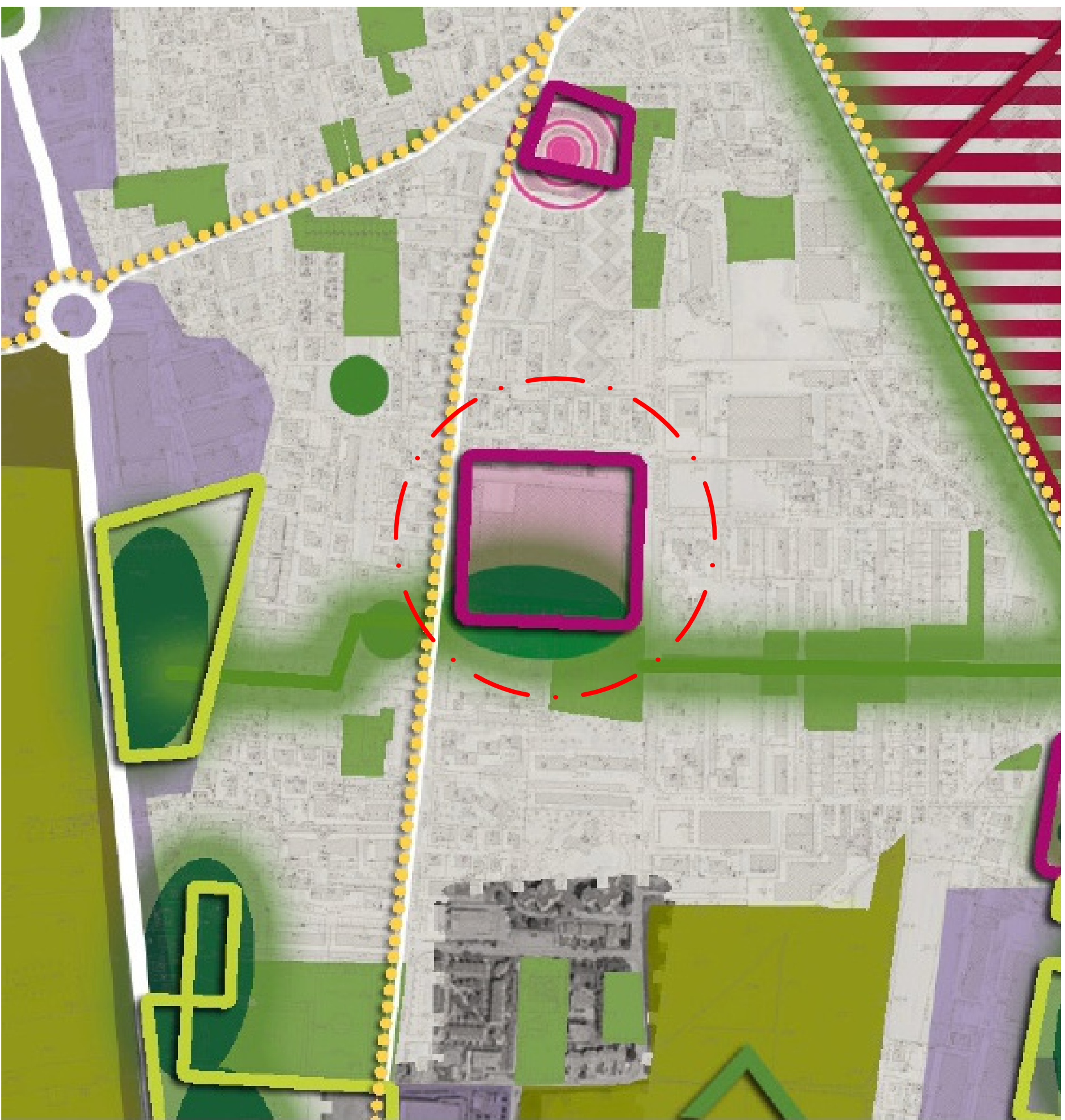
- Ambito agricolo comunale
- Ambito agricolo comunale di particolare protezione e salvaguardia ambientale
- Parco del Lura
- Ambito di riqualificazione ambientale e fruiva del Lura
- Potenziali connessioni ecologiche e ambientali
- Sistema del verde pubblico comunale esistente: parchi e giardini pubblici, pertinenze verdi di servizi sportivi e collettivi
- Verde privato di valore ambientale e paesaggistico
- Aree a parco degli ambiti di trasformazione (DdP)
- Pertinenze per verde e servizi a compensazione urbanistica (PdS)
- Greenway urbana
- Principali viali alberati urbani
- Principali percorsi ciclopodoni esistenti e previsti
- Principali percorsi di condivisione della mobilità lenta (strade-cortili)
- Spazi pubblici di aggregazione e connessione della città storica
- Linee ferroviarie e relative stazioni passeggeri (FNM Centro e FNM Sud)
- Autostrada A9 e relativi svincoli

- Viabilità territoriale esistente e da potenziare
- Viabilità territoriale in previsione
- Principali nodi di intersezione della viabilità territoriale
- Viabilità urbana principale
- Viabilità urbana secondaria
- Principali nodi di intersezione della viabilità urbana
- Perimetro degli ambiti di trasformazione (DdP)
- Tessuto urbano consolidato
- Confine comunale

Individuazione area

Giugno 2013

PGT\_DdP 09 \_SCHEMA STRUTTURALE E STRATEGICO COMUNE



LEGENDA

INFRASTRUTTURE PER LA MOBILITÀ

- Linee ferroviarie e relative stazioni passeggeri (FNM Centro e FNM Sud)
- Autostrada A9 e relativi svincoli
- Viabilità territoriale esistente e da potenziare
- Viabilità territoriale in previsione
- Principali nodi di intersezione della viabilità territoriale
- Viabilità urbana principale
- Viabilità urbana secondaria
- Principali nodi di intersezione della viabilità urbana
- Principali parcheggi di attestamento e interscambio esistenti
- Nuovi parcheggi di attestamento e interscambio
- Capolinea delle autolinee urbane e suburbane esistente
- Capolinea delle autolinee urbane e suburbane di futura localizzazione

AMBIENTE E VERDE URBANO

- Ambiti di potenziale connessione ecologica e ambientale di scala territoriale (IPis, varchi, ambiti agricoli...)
- Ambientazione della nuova viabilità territoriale con funzione di connessione ecologica
- Ambito agricolo comunale
- Ambito agricolo comunale di particolare protezione e salvaguardia ambientale
- Ambito di riqualificazione ambientale e fruiva del Lura
- Potenziali connessioni ecologiche e ambientali
- Parco del Lura
- Sistema del verde comunale esistente: parchi e giardini pubblici, pertinenze verdi di servizi sportivi e collettivi
- Aree a parco degli ambiti di trasformazione (DdP)
- Pertinenze per verde e servizi a compensazione urbanistica (PdS)
- Greenway urbana
- Principali viali alberati urbani
- Principali percorsi ciclopodoni esistenti e previsti

INSEDIAMENTI E SERVIZI

- Ambiti di trasformazione strategica metropolitana
- Ambiti di trasformazione urbana a corona della città storica (ATUs, ATUbs e ATUb)
- Nuove centralità locali negli ambiti di trasformazione urbana (ATUb)
- Ambiti di trasformazione del residuo di Piano (ATR)
- Ambiti di riordino e riqualificazione urbana lungo i Lura (ARL)
- Ambiti di trasformazione per attività (ATA)
- Ambiti di trasformazione perequata (ATP)
- Sistema arteriale delle attività e del commercio
- Città storica: nuclei di antica formazione, tessuti di prima espansione, nuclei di origine rurale
- Spazi pubblici di aggregazione e connessione della città storica
- Asse delle quattro chiese
- Tessuto urbano consolidato
- Confine comunale

Individuazione area

Giugno 2013

PIANO ATTUATIVO  
AMBITO DI TRASFORMAZIONE ATUab6  
(area ex Ceramica Pozzi Ginori)



CITTÀ DI SARONNO  
provincia di Varese

Piazza della Repubblica 7 21047 Saronno VA



COMMITTENTE:  
I.R.I.D.s.r.l

SANFILIPPO MARIA

LABITA ANGELO

LABITA ALESSANDRA

LABITA VALENTINA

BELLOTTI FAUSTA

COMUNE DI SARONNO

PROGETTO URBANISTICO E OPERE DI URBANIZZAZIONE  
Arch. Laura Gianetti  
lgianetti@urbangrafts.com

PROGETTO DEL PARCO  
Arch. Laura Gianetti  
lgianetti@urbangrafts.com  
Arch. Sara Piretta  
sarapiretta@prarchitetti.it

PROGETTO ARCHITETTONICO  
Arch. Laura Gianetti  
lgianetti@urbangrafts.com

STUDIO DEL TRAFFICO E DELLA VIABILITÀ

PROGETTAZIONE STRUTTURALE

VERIFICA IDRO-GEOLÓGICA

PA-02

NOME ELABORATO:

ESTRATTO PGT:

- PGT\_DdP 06 \_Sistema Infrastrutturale Della Mobilità
- PGT\_DdP 07 \_Sistema Ambientale Ed Ecologico
- PGT\_DdP 08 \_Sistema Insedivativo E Dei Servizi
- PGT\_DdP 09 \_Schema Strutturale E Strategico Comune

SCALA:

DATA: Marzo 2024

AGG.N.:

OGGETTO:

DATA:

QUOTA RIFERIMENTO: FORMATO TAVOLA:

DISEGNATO: CONTROLLATO: APPROVATO: