

DELIBERA DI CONSIGLIO COMUNALE N. 15 DEL 30.04.2020



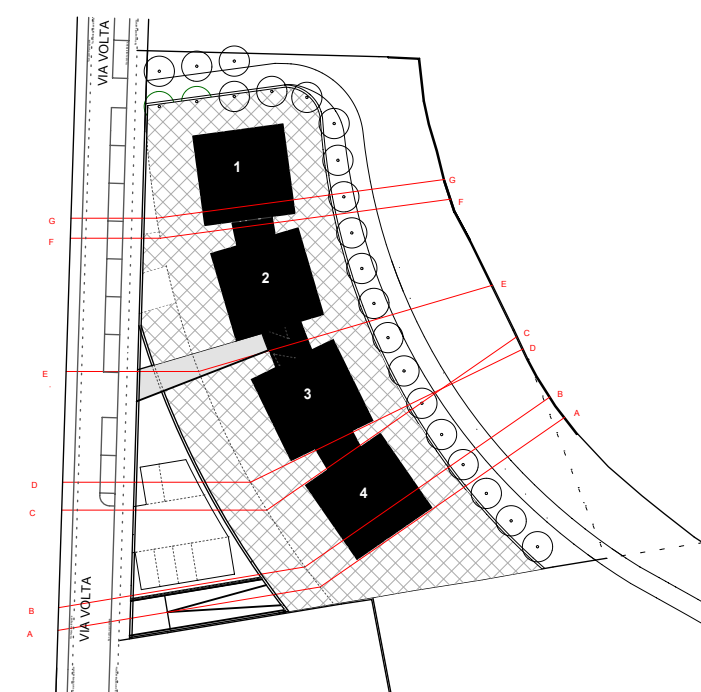
SUPERFICIE TERRITORIALE = mq. 3.673,44
CALCOLO SUPERFICIE LORDA PAVIMENTO = mq. 3.673,44 x 0,55 = mq. 2.020,39 ammessi
= mq. 2.009,65 in progetto

BLOCCO "1" mq. 93,70 x n°6 piani = mq. 562,20
BLOCCO "2" mq. 118,25 x n°4 piani = mq. 473,00
mq. 122,45 x n°1 piano = mq. 122,45
BLOCCO "3" mq. 93,70 x n°4 piani = mq. 374,80
BLOCCO "4" mq. 118,25 x n°3 piani = mq. 354,75
mq. 122,45 x n°1 piano = mq. 122,45
complessivamente = mq. 2.009,65

CALCOLO SUPERFICIE LORDA PAVIMENTO
FUNZIONI MINIME INSEDIABILI DA SCHEDA
NON RESIDENZIALE = mq. 2.020,39 x 20% = mq. 404,08 richiesti
= mq. 118,25 in progetto

CALCOLO SUPERFICIE LORDA PAVIMENTO
FUNZIONI MINIME INSEDIABILI NON RESIDENZIALE
IN PROGETTO = mq. 2.020,39 x 5% = mq. 101,02 proposti
= mq. 118,25 in progetto

BLOCCO "2" mq. 118,25 x n°1 piano = mq. 118,25 in progetto
complessivamente = mq. 118,25 in progetto



comparto **ARU 2**
RIORDINO E RIQUALIFICAZIONE URBANA LUNGO IL LURA
Via Volta - Saronno - Va



Arch. Claudio Radice
Arch. Corrado Tagliabue
via General Cantore, 16 - cap 22063 Cantù, Como
T/ Fx +39031731252 - corrado@laboratorioarch.it

BORSANI ALESSANDRO

GRANCINI ADRIANA

BORSANI ANNALISA

BORSANI ADRIANA

BORSANI ANGELO

BORSANI ALBERTO

VIGANO' MARELLA

Titolo	PIANO PRIMO			Tav. 08
File				Scala 1.200
Versione	Data	Descrizione		
	21/02/2019	Emissione		