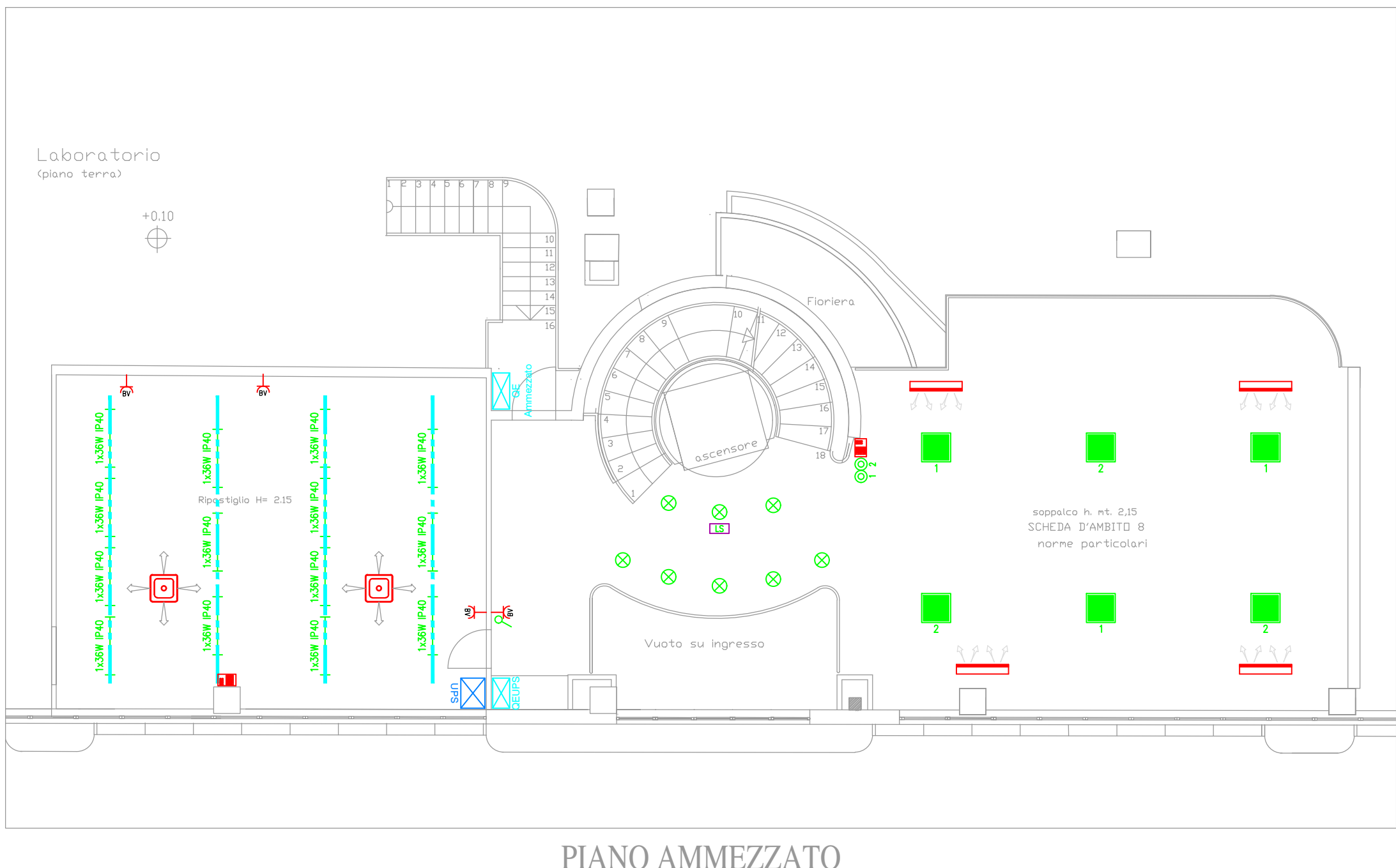
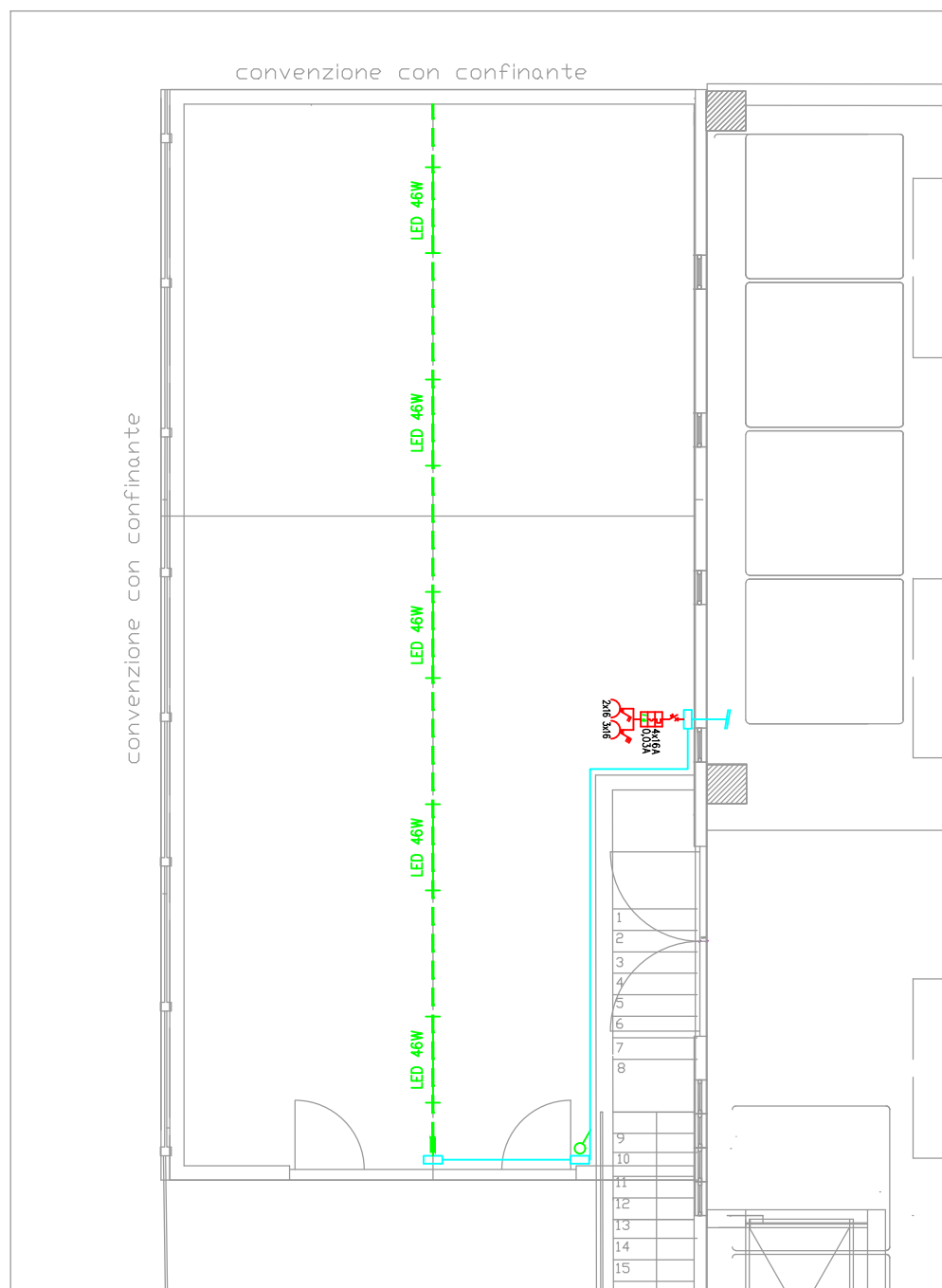


PIANO INTERRATO



PIANO AMMEZZATO

LEGENDA SIMBOLI			
Simbolo	Descrizione	Simbolo	Descrizione
	Quadro di distribuzione		Apparecchio d'illuminazione a ioduri metallici da 150W
	Scalata di derivazione		Blindo luce con testata di alimentazione
	Canale portacavi		Apparecchio d'illuminazione tipo LED PANEL
	Pulsante di sgancio d'emergenza		Apparecchio d'illuminazione a due tubi fluorescenti da 58W +LS
	Conduittura discendente		Apparecchio d'illuminazione a due tubi fluorescenti da 36W +LS
	Conduittura ascendente		Apparecchio d'illuminazione pratica completa 626 Beggelli BW 1h 5h autotest IP65 con elettrointegrato
	Tubazione interrata		Apparecchio d'illuminazione luce sicurezza
	Canale Disano		Preso Schuko Universale
	Pulsante comando luce		Preso Bivalente 2x10/16A+T
	Deviatore unipolare		Preso CEE 3x16A+T interbloccata
	Interruttore		Preso CEE 2x16A+T interbloccata
	Pulsantiera comando luce		Preso CEE 2x16A+T interbloccata con fusibili
	Lampada a parete		Interruttore magnetotermico differenziale
	Apparecchio d'illuminazione a due tubi fluorescenti da 58W		Punto di alimentazione
	Apparecchio d'illuminazione a due tubi fluorescenti da 36W +LS		Interruttore automatico (di piccola potenza)
	Apparecchio d'illuminazione a un tubo fluorescente da 36W IP40		Unità interna condizionamento a parete
	Apparecchio d'illuminazione tipo Disano Hydro 960 da 46W		Unità interna condizionamento a soffitto
	Lampada a soffitto		Comando unità interna condizionamento
	Punto luce a soffitto		Pompa
	Punto luce a parete		Gruppo tecnico

R C L srl
Progetti e consulenze di impianti elettrici
21040 Gerenzano -VA- Via G. Falcone n°21/a
Tel. 0296684210 Fax 0296684609
e-mail: info@rciprogetti.it

Edificio industriale di Alberti Umberto
Via Gorizia, 37
Saronno (VA)

FILE	DATA	OGGETTO	DIS.RE
048-EL-01-20	Giugno 2020	Progetto n°048/20	LS

Committente:
S.I.T.EI S.n.c.
Via Archimede, 294
Coronno Pertusella (VA)

Tavola:
1/1

Timbro e Firma:

Scala:
1:100

Disegno:
Piano interrato, terra e ammezzato
Distribuzione impianti elettrici

Le misure indicate nel disegno sono puramente indicative, da verificarsi personalmente e sotto la propria responsabilità.
E' vietato riprodurre o comunicare a terzi il contenuto anche parziale del presente disegno.
La Società RCL si riserva il diritto di apportare modifiche senza preavviso, allo scopo di migliorare la qualità