

CITTA' DI SARONNO

provincia di Varese



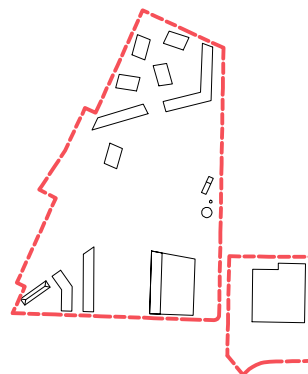
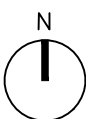
PIANO ATTUATIVO "AREA EX-CANTONI"

COMMITTENTE PROMOTORE

dott.ssa Isabella Resta

SARIN s.r.l.

via Sassoferato 1
20135 Milano



onsitestudio

Via C. Cesariano, 14
20121 Milano
T: +39 02 36 75 48 05 - F: +39 02 36 75 48 04

PROGETTO ARCHITETTONICO E URBANO

Arch. Giancarlo Floridi
giancarlo.floridi@onsitestudio.it

Arch. Angelo Lunati
angelo.lunati@onsitestudio.it

STUDIO GIORGETTA Architetti Paesaggisti

Via Fiori Chiari, 8
20121 Milano
T: +39 02 86 32 88 - F: +39 02 99 98 78 53

PROGETTO DEL PARCO

Arch. Franco Giorgetta
fgarch@fastwebnet.it

TRM ENGINEERING

SERVIZI INTEGRATI DI INGEGNERIA PER LA MOBILITA'

Via della Birona, 30
20900 Monza (MB)
T: +39 039 39 00 237 - F: +39 039 23 14 017

STUDIO DEL TRAFFICO E VIABILITA'

Ing. Giovanni Vescia
ufficio.tecnico@trmengineering.it

DEERNS ITALIA S.p.A.

via Guglielmo Silva, 36
20149 - Milano
T/F: +39 02 36 16 78.88

PROGETTO OPERE DI URBANIZZAZIONE

Ing. Giovanni Consonni
giovanni.consonni@deerms.com

MILAN INGEGNERIA

via Thaon di Revel 21, 20159 - Milano
T: +39 02 36 79 88.90 - F: +39 02 36 79 88.92

PROGETTAZIONE STRUTTURALE

Ing. Maurizio Milan
info@buromilan.com

CONSULENZE AMBIENTALI

Via Aldo Moro 1
24020 Scanzorosciate (BG)
T: +39 035 65 94 411 - F: +39 035 65 94 450

VERIFICA IDRO-GEOLOGICA

Dott. Giuseppe Orsini
giuseppe.orsini@consamb.it

TAVOLA :

DEQ001

FILE :

141103DEQ001

NOME ELABORATO :

**Centro giovani - Impianti elettrici e speciali
Computo metrico estimativo**

SCALA :	DATA :	AGG. N. :	OGGETTO :	DATA :
//	03/12/2014	00	Emissione per approvazione	03/12/2014
QUOTA RIFERIMENTO :	FORMATO TAVOLA :			
± 0,00 - + 215.80	210x297 - A4			
DISEGNATO :	CONTROLLATO :	APPROVATO :		
DI	DI	GC		

Indice:

Riepilogo Opere

Distribuzione principale

Impianto di Illuminazione

Forza motrice

Impianti speciali

Allacciamenti interni - Urbanizzazioni secondarie - Rete elettrica

Allacciamenti interni - Urbanizzazioni secondarie - Rete telefonica

Impianto fotovoltaico

EPU

INDICAZIONE DEI LAVORI E DELLE PROVVISTE	
---	--

Riepilogo Opere

1	Distribuzione principale	€ 17.446,66
2	Impianto di Illuminazione	€ 37.070,84
3	Forza motrice	€ 4.269,53
4	Impianti speciali	€ 1.918,32
5	Allacciamenti interni - Urbanizzazioni secondarie - Rete elettrica	€ 823,59
6	Allacciamenti interni - Urbanizzazioni secondarie - Rete telefonica	€ 2.352,74
7	Impianto fotovoltaico	€ 21.525,00
E0	Totale impianti Elettrici e Speciali	€ 85.406,68
E1	Totale con sconto 15%	€ 72.595,68

Articolo		Indicazione dei lavori e delle provviste Misure	Unità di misura	Quantità	Prezzo		Prezzo Totale
N.	Codice				Unitario		
1	Distribuzione principale						
Totale Distribuzione principale							€ 17.446,66
	G15006	Impianto elettrico per dorsale interna, del tipo incassato, in unità abitativa tipo di 100 mq in pianta, misurato a partire dal centralino di appartamento, con scatole di derivazione da incasso per ogni ambiente, con sistema di distribuzione in conduttori del tipo N07G9-K posati in tubazioni flessibili di pvc autoestinguente serie media:					
1.1	G15006b	2 x 2,5 mmq + T	cad	12	€	134,70	€ 1.616,40
1.2	G15006c	2 x 4 mmq + T	cad	11	€	152,41	€ 1.676,51
	G15008	Impianto elettrico per alimentazione diretta utenza, del tipo incassato, misurato a partire dal gruppo di misura al centralino di appartamento, con sistema di distribuzione in conduttori del tipo N07-V- K, posati in tubazione flessibile di pvc autoestinguente serie media					
1.3	G15008e	4 x 4 mmq + T, diametro 25 mm	m	6	€	12,08	€ 72,48
1.4	G15008f	4 x 6 mmq + T, diametro 32 mm	m	4	€	13,98	€ 55,92
1.5	G15008g	4 x 10 mmq + T, diametro 32 mm	m	1	€	16,85	€ 16,85
1.6	G15008h	4 x 16 mmq + T, diametro 40 mm	m	1	€	20,92	€ 20,92
	G25040	Cavidotto flessibile in polietilene rigido a doppia parete per canalizzazioni interrate, corrugato esternamente con manicotto ad un'estremità, conforme CEI EN 50086, del diametro nominale di					
1.7	G25040h	160 mm	m	20	€	15,93	€ 318,60
	G25014	Cavo flessibile FG7(O)M1 conforme CEI 20-13 a bassissima emissione di fumi e gas tossici conforme CEI 20-38, isolato con gomma etilenpropilenica ad alto modulo con sottoguaina di speciale miscola termoplastica, non propagante l'incendio conforme CEI 20-22 tetrapolare:					
1.8	G25014h	sezione 35 mmq	m	50	€	25,26	€ 1.263,00
	G25060	Interruttore automatico magnetotermico, in scatola isolante, 100 A, tetrapolare, in versione:					
1.9	G25060a	fissa e attacchi anteriori, isolamento 690 V, potere di interruzione 30 kA a 380 ÷ 415 V	cad	1	€	380,21	€ 380,21

Articolo		Indicazione dei lavori e delle provviste Misure	Unità di misura	Quantità	Prezzo Unitario		Prezzo Totale
N.	Codice						
	G15045	Interruttore automatico magnetotermico, serie modulare, tensione nominale 230/400 V c.a., potere d'interruzione 6 kA:					
1.10	G15045h	bipolare 10 ÷ 32 A	cad	23	€	62,92	€ 1.447,16
1.11	G15045n	tetrapolare 10 ÷ 32 A	cad	12	€	105,21	€ 1.262,52
1.12	G15045o	tetrapolare 40 ÷ 63 A	cad	3	€	144,81	€ 434,43
	G15047	Modulo automatico differenziale da associare agli interruttori magnetotermici della serie modulare, tensione nominale 230/400 V c.a., sensibilità 0,03 A, tipo "A":					
1.13	G15047a	bipolare, per magnetotermici con portata fino a 32 A	cad	23	€	105,40	€ 2.424,20
1.14	G15047d	tetrapolare, per magnetotermici con portata fino a 32 A	cad	12	€	174,51	€ 2.094,12
1.15	G15047e	tetrapolare, per magnetotermici con portata fino a 63 A	cad	3	€	201,95	€ 605,85
	G25079	Armadio da parete in poliestere, con portello trasparente, grado di protezione IP 55, inclusi gli accessori di fissaggio per l'installazione di apparecchiature scatolate e modulari, delle dimensioni:					
1.16	G25079c	1000 x 800 x 300 mm	cad	3	€	740,03	€ 2.220,09
	H15003	Corda in rame nudo, in opera completa di morsetti e capicorda, posata interrata entro scavo predisposto questo escluso:					
1.17	H15003d	sezione nominale 35 mmq	cad	140	€	6,36	€ 890,40
1.18	H15008	Piastra equipotenziale per bandella e conduttori tondi per interconnessori tra diversi sistemi, a 6 attacchi	cad	4	€	65,60	€ 262,40
	H15009	Dispersore a croce in profilato di acciaio dolce zincato a caldo in accordo alle norme CEI 7-6, munito di bandierina con 2 fori diametro 13 mm per allacciamento conduttori tondi e bandelle alloggiato in pozzetto di materiale plastico delle dimensioni di 400 x 400 x 400 mm questo compreso nonchè comprensivo dello scavo e del rinterro per la posa di quest'ultimo:					
1.19	H15009a	lunghezza 1,5 m	cad	4	€	96,15	€ 384,60

Articolo		Indicazione dei lavori e delle provviste Misure	Unità di misura	Quantità	Prezzo Unitario	Prezzo Totale
N.	Codice					
	G15010	Impianto elettrico per punto comando, del tipo a vista, per unità immobiliare tipo di 100 mq in pianta, in ambiente fino a 20 mq, misurato a partire dalla scatola di derivazione posata nel medesimo ambiente questa esclusa, con sistema di distribuzione in conduttori del tipo N07VK di sezione proporzionata al carico, cavo di protezione incluso, posati in tubazione rigida di pvc autoestinguente serie media class. 3321, fissata su supporti ogni 30 cm, inclusi accessori di collegamento e fissaggio; apparecchio del tipo componibile fissato su supporto plastico in scatola da parete:				
2.7	G15010b	comando a singolo interruttore, grado di protezione IP55	cad	6	€ 36,93	€ 221,58
	G15026	Relè crepuscolare elettronico, in contenitore plastico installato a parete, due contatti di scambio NO, portata 16 A - 230 V, tempo di intervento, sensibilità ed isteresi regolabili, grado di protezione IP 54, alimentazione 230 V - 50 Hz:				
2.8	G15026a	1 contatto di scambio in uscita	cad	1	€ 128,19	€ 128,19
	G35083	Apparecchio di illuminazione per lampade fluorescenti, in alluminio anodizzato, ottica micro lenticolare, reattore elettronico, IP 40, cablato e rifasato, dotato di schermi e lampade, delle dimensioni di 30 x 150 cm, conforme alla norma UNI EN 12464-1, montato a sospensione:				
2.9	G35083a	2 x 35 W	cad	38	€ 693,72	€ 26.361,36
	G35073(1)	Plafoniera tonda con corpo in poliestere rinforzato e schermo in policarbonato autoestinguente, cablata e rifasata, IP 65:				
2.10	G35073b	2 x 18 W	cad	13	€ 59,45	€ 772,85
	G35073	Plafoniera stagna con corpo in poliestere rinforzato e schermo in policarbonato autoestinguente, cablata e rifasata, IP 65:				
2.11	G35073b(1)	2 x 14W T5	cad	8	€ 59,45	€ 475,60
2.12	G35073c(1)	2 x 28W T5	cad	15	€ 61,48	€ 922,20

Articolo		Indicazione dei lavori e delle provviste Misure	Unità di misura	Quantità	Prezzo Unitario		Prezzo Totale
N.	Codice						
	H75009	Sistema di alimentazione in emergenza installato su apparecchi con lampade fluorescenti da 4 a 65 W, completo di unità di conversione elettronica, batterie ricaricabili al NiCd, indicatori LED, per illuminazione permanente:					
2.13	H75009a	18-58 W autonomia 60 minuti-120 minuti	cad	30	€	81,04 €	2.431,20
	H75003	Apparecchio di illuminazione installato a bandiera, IP 40, alimentazione ordinaria 230 V c.a. da 120 minuti di autonomia, con lampada fluorescente, batteria al piombo, visibilità garantita secondo EN 1838, non permanente:					
2.14	H75003a	2 x 6 W	cad	13	€	196,84 €	2.558,92

Articolo		Indicazione dei lavori e delle provviste Misure	Unità di misura	Quantità	Prezzo Unitario	Prezzo Totale
N.	Codice					

3		Forza motrice					
		Totale Forza motrice				€	4.269,53
	G15003	Impianto elettrico per punto presa di corrente, del tipo incassato, in unità abitativa tipo di 100 mq in pianta, misurato a partire dalla scatola di derivazione in dorsale, questa esclusa; con sistema di distribuzione in conduttori del tipo N07G9-K di sezione proporzionata al carico, cavo di protezione incluso, posati in tubazione flessibile di pvc autoestinguente serie media: apparecchio del tipo componibile, serie media, fissato su supporto plastico in scatola da incasso con placca di finitura in resina o lega di alluminio:					
3.1	G15003r	UNEL 2 x 10/16 A+T, singola	cad	60	€	32,33	€ 1.939,80
	G15011	Impianto elettrico per punto presa di corrente, del tipo a vista, per unità immobiliare tipo di 100 mq in pianta, in ambiente fino a 20 mq, misurato a partire dalla scatola di derivazione posata nel medesimo ambiente questa esclusa, con sistema di distribuzione in conduttori del tipo N07G9-K di sezione proporzionata al carico, cavo di protezione incluso, posati in tubazione rigida di pvc autoestinguente serie media class. 3321, fissata su supporti ogni 30 cm, inclusi accessori di collegamento e fissaggio; apparecchio del tipo componibile fissato su supporto plastico in scatola da parete:					
3.2	G15011d	2 x 10/16 A + T UNEL, singola , in custodia IP 55	cad	3	€	48,71	€ 146,13
	G25052	Presa CEE da parete con interruttore di blocco e fusibili, custodia in tecnopolimero autoestinguente, resistenza al "filo incandescente" 650 °C, grado di protezione IP 67:					
3.3	G25052a	2p + T, 16 A-220 ÷ 250 V	cad	24	€	55,83	€ 1.339,92
3.4	G25052n	3p + N + T, 16 A-380 ÷ 415 V	cad	5	€	68,02	€ 340,10

Articolo		Indicazione dei lavori e delle provviste Misure	Unità di misura	Quantità	Prezzo Unitario	Prezzo Totale
N.	Codice					
	G15004	Impianto elettrico per alimentazioni particolari, del tipo ad incasso, in unità abitativa tipo di 100 mq in pianta, misurato a partire dalla scatola di derivazione in dorsale, questa esclusa; con sistema di distribuzione in conduttori del tipo N07G9-K di sezione proporzionata al carico, cavo di protezione incluso, posati in tubazione flessibile di pvc autoestinguente serie media; apparecchio, ove necessario, del tipo componibile, serie media, fissato su supporto plastico in scatola da incasso con placca di finitura in resina o lega di alluminio:				
3.5	G15004m(1)	cassetta allacciata utente (collettore, fare riferimento agli elaborati meccanici)	cad	1	€ 23,98	€ 23,98
3.6	G15004m(2)	cassetta allacciata utente (unità interna, fare riferimento agli elaborati meccanici)	cad	13	€ 23,98	€ 311,74
3.7	G15004m(3)	cassetta allacciata utente (unità esterna, fare riferimento agli elaborati meccanici)	cad	1	€ 23,98	€ 23,98
3.8	G15004m(4)	cassetta allacciata utente (booster unit, fare riferimento agli elaborati meccanici)	cad	1	€ 23,98	€ 23,98
3.8	G15004m(5)	cassetta allacciata utente (estrattore, fare riferimento agli elaborati meccanici)	cad	3	€ 23,98	€ 71,94
3.8	G15004m(6)	cassetta allacciata utente (recuperatore, fare riferimento agli elaborati meccanici)	cad	1	€ 23,98	€ 23,98
3.8	G15004m(7)	cassetta allacciata utente (roof top, fare riferimento agli elaborati meccanici)	cad	1	€ 23,98	€ 23,98

Articolo		Indicazione dei lavori e delle provviste Misure	Unità di misura	Quantità	Prezzo Unitario	Prezzo Totale
N.	Codice					
4		Impianti speciali				
		Totale Impianti speciali			€	1.918,32
	G15004	Impianto elettrico per alimentazioni particolari, del tipo ad incasso, in unità abitativa tipo di 100 mq in pianta, misurato a partire dalla scatola di derivazione in dorsale, questa esclusa; con sistema di distribuzione in conduttori del tipo N07G9-K di sezione proporzionata al carico, cavo di protezione incluso, posati in tubazione flessibile di pvc autoestinguente serie media; apparecchio, ove necessario, del tipo componibile, serie media, fissato su supporto plastico in scatola da incasso con placca di finitura in resina o lega di alluminio:				
4.1	G15004j(1)	Predisposizione per presa telefonica/dati costituita da scatola 503 con supporto, placca e 3 tappi e tubazione Ø25mm incassata in arrivo da scatola di derivazione in prossimità del quadro elettrico di zona	cad	7	€ 26,52	€ 185,64
4.2	G15004j(2)	Predisposizione per centralino TV	cad	1	€ 26,52	€ 26,52
4.3	G15004j(3)	Predisposizione per presa TV costituita da scatola 503 con supporto, placca e 3 tappi e tubazione Ø25mm incassata in arrivo da scatola di derivazione in prossimità del quadro elettrico di zona	cad	4	€ 26,52	€ 106,08
4.4	G15004j(4)	Predisposizione per gruppo antenne costituita da n°2 tubi Ø32mm in arrivo da predisposizione centralino TV (antenne escluse)	cad	1	€ 26,52	€ 26,52
4.5	G15004j(5)	Predisposizione per centrale antintrusione	cad	1	€ 26,52	€ 26,52
4.6	G15004j(6)	Predisposizione per inseritore impianto antintrusione costituita da scatola 503 con supporto, placca e 3 tappi e tubazione Ø20mm incassata in arrivo da scatola di derivazione	cad	1	€ 26,52	€ 26,52
4.7	G15004j(7)	Predisposizione per rivelatore IR costituita da scatola 503 con supporto, placca e 3 tappi e tubazione Ø20mm incassata in arrivo da scatola di derivazione	cad	11	€ 26,52	€ 291,72
4.8	G15004j(8)	Predisposizione per contatto magnetico costituita da tubazione Ø20mm incassata in arrivo da scatola di derivazione	cad	32	€ 26,52	€ 848,64
4.9	G15004j(9)	Predisposizione per sirena costituita da scatola 503 con supporto, placca e 3 tappi e tubazione Ø25mm incassata in arrivo da scatola di derivazione in prossimità del quadro elettrico di zona	cad	1	€ 26,52	€ 26,52

Articolo		Indicazione dei lavori e delle provviste Misure	Unità di misura	Quantità	Prezzo Unitario		Prezzo Totale
N.	Codice						
	G15001	Impianto elettrico per punto luce, del tipo incassato, in unità abitativa tipo di 100 mq in pianta, misurato a partire dalla scatola di derivazione in dorsale, questa esclusa; con sistema di distribuzione in conduttori del tipo N07G9-K di sezione proporzionata al carico, cavo di protezione incluso, posati in tubazione flessibile di pvc autoestinguente serie media escluse opere murarie:					
4.10	G15001c(1)	Pulsante annulla chiamata bagno disabili	cad	3	€	59,19	€ 177,57
4.11	G15001c(3)	Allarme ottico acustico bagno disabili	cad	2	€	59,19	€ 118,38
	G15002	Impianto elettrico per punto comando, del tipo incassato, in unità abitativa tipo di 100 mq in pianta, misurato a partire dalla scatola di derivazione in dorsale, questa esclusa; con sistema di distribuzione in conduttori del tipo N07G9-K di sezione proporzionata al carico, posati in tubazione flessibile di pvc autoestinguente serie media: apparecchio del tipo componibile, serie media, fissato su supporto plastico in scatola da incasso con placca di finitura in resina o lega di alluminio escluse opere murarie:					
4.12	G15002a(1)	comando a pulsante a tirante bagno disabili	cad	3	€	19,23	€ 57,69

Articolo		Indicazione dei lavori e delle provviste Misure	Unità di misura	Quantità	Prezzo Unitario	Prezzo Totale
N.	Codice					
5		Allacciamenti interni - Urbanizzazioni secondarie - Rete elettrica				
Totale Allacciamenti interni - Urbanizzazioni secondarie - Rete elettrica						€ 823,59
5.1	E15091	Scarificazione di massiciata stradale eseguita con mezzi meccanici compreso l'allontanamento del materiale non utilizzato entro 5 km di distanza e per uno spessore di 20 cm massimo via Miola allaccio edificio pubblico centro giovani	mq	2,00	€ 2,89	€ 5,78
5.2	E25001.a	Scavo a sezione obbligata, fino alla profondità di 2 m, compresa l'estrazione e l'aggetto di eventuali acque, fino ad un battente massimo di 20 cm, il carico su mezzi di trasporto e l'allontanamento del materiale scavato fino ad un massimo di 1.500 m: in rocce sciolte (argilla, sabbia, ghiaia, terreno vegetale e simili) via Miola allaccio edificio pubblico centro giovani	mc	6,90	€ 5,16	€ 35,60
5.3	E25003	Sottofondo eseguito per letto di posa di tubazioni, costituito da uno strato di 15 cm di sabbia di cava lavata, in opera compreso ogni onere per trasporto, stesura e regolarizzazione del fondo dello scavo mediante mezzi meccanici ed eventuale rinfiaccio attorno alle tubazioni; per mc di sabbia via Miola allaccio edificio pubblico centro giovani	mc	2,70	€ 25,78	€ 69,61
5.4	G25040.h	Cavidotto flessibile in polietilene rigido a doppia parete per canalizzazioni interrate, corrugato esternamente con manicotto ad un'estremità, conforme CEI EN 50086, del diametro nominale di: 160 mm via Miola allaccio edificio pubblico centro giovani	m	15,00	€ 15,93	€ 238,95

Articolo		Indicazione dei lavori e delle provviste Misure	Unità di misura	Quantità	Prezzo Unitario	Prezzo Totale
N.	Codice					
5.5	E25004	Rinterro della fossa aperta per la posa delle tubazioni con materie provenienti dagli scavi, compresa rinalzatura e prima ricopertura, riempimento successivo a strati ben spianati e formazione sopra il piano di campagna del colmo di altezza sufficiente a compensare l'eventuale assestamento, ripristino e formazione dei fossetti superficiali di scolo, compreso anche i necessari ricarichi via Miola allaccio edificio pubblico centro giovani	mc	4,20	€ 1,94	€ 8,15
5.6	E25050.b	Pozzetto di raccordo, realizzato con elementi prefabbricati in cemento vibrato con impronte laterali per l'immissione di tubi, senza coperchio o griglia, posti in opera compreso ogni onere e magistero per l'allaccio a tenuta con le tubazioni, ecc. incluso scavo, rinfianco con calcestruzzo e rinterro: pedonali, diaframmati: 60 x 60 x 60 cm, peso 198 kg via Miola allaccio edificio pubblico centro giovani	cad	1,00	€ 148,98	€ 148,98
5.7	E25071	Chiusino di ispezione in ghisa sferoidale a norma UNI EN 1563 per zone ad intenso traffico, con resistenza a rottura superiore a 400 kN conforme alla classe D 400 della norma UNI EN 124, certificato ISO 9001, costituito da telaio quadrato di altezza 100 mm e di lato 800 mm, con fori e asole di fissaggio, base rinforzata, con due coperchi triangolari con luce netta di 600 mm, senza guarnizione, con superficie antisdrucchiolo, rivestiti con vernice protettiva, marcatura riportante la classe di resistenza, la norma di riferimento, l'identificazione del produttore ed il marchio di qualità rilasciato da ente di certificazione indipendente, peso totale di 80 kg circa. Montato in opera compreso ogni onere e magistero su preesistente pozzetto: via Miola allaccio edificio pubblico centro giovani	cad	1,00	€ 268,70	€ 268,70

Articolo		Indicazione dei lavori e delle provviste Misure	Unità di misura	Quantità	Prezzo Unitario	Prezzo Totale
N.	Codice					
5.8	E15027.b	Conglomerato bituminoso per strato di base costituito da miscela di pietrisco di diametro da 3 a 6 cm e sabbia, impastato a caldo con bitume in misura tra il 2% ed il 3% del peso degli inerti, in idonei impianti di dosaggio, conformemente alle norme CNR, steso in opera con vibrofinitrici, costipato con rulli compressori, compreso ogni predisposizione per la stesa ed onere per dare il lavoro finito: spessore reso sino a 10 cm ripristino massicciata stradale esistente via Miola allaccio edificio pubblico centro giovani	mq	2,00	€ 14,49	€ 28,98
5.9	E15028.b	Conglomerato bituminoso per strato di collegamento (binder) costituito da miscela di pietrischetto, graniglia e sabbia dimensione massima fino a 3 cm e da bitume puro in ragione del 4 ÷ 5%, confezionato a caldo in idonei impianti, steso in opera con vibrofinitrici, e costipato con appositi rulli; compreso ogni predisposizione per la stesa ed onere per dare il lavoro finito: spessore reso sino a 6 cm ripristino massicciata stradale esistente via Miola allaccio edificio pubblico centro giovani	mq	2,00	€ 9,42	€ 18,84

Articolo		Indicazione dei lavori e delle provviste Misure	Unità di misura	Quantità	Prezzo Unitario	Prezzo Totale
N.	Codice					
6	Allacciamenti interni - Urbanizzazioni secondarie - Rete telefonica					
Totale Allacciamenti interni - Urbanizzazioni secondarie - Rete telefonica						€ 2.352,74
6.1	N.P.007	Oneri per l'allacciamento al quadro esistente su v. Miola della linea telefonica, compreso dei materiali, segnaletica provvisoria, ripristini e quant'altro necessario via Miola allaccio edificio pubblico centro giovani	a.c.	1	€ 1.000,00	€ 1.000,00
6.1	E15091	Scarificazione di massicciata stradale eseguita con mezzi meccanici compreso l'allontanamento del materiale non utilizzato entro 5 km di distanza e per uno spessore di 20 cm massimo via Miola allaccio edificio pubblico centro giovani	mq	6	€ 2,89	€ 17,34
6.1	E15002.a	Scavo a sezione obbligata, fino alla profondità di 2 m, compresa l'estrazione e l'aggotto di eventuali acque, fino ad un battente massimo di 20 cm, il carico su mezzi di trasporto e l'allontanamento del materiale scavato fino ad un massimo di 1.500 m: in rocce sciolte (argilla, sabbia, ghiaia, terreno vegetale e simili) via Miola allaccio edificio pubblico centro giovani	mc	11,5	€ 5,16	€ 59,34
6.2	E25003	Sottofondo eseguito per letto di posa di tubazioni, costituito da uno strato di 15 cm di sabbia di cava lavata, in opera compreso ogni onere per trasporto, stesura e regolarizzazione del fondo dello scavo mediante mezzi meccanici ed eventuale rinfilanco attorno alle tubazioni; per mc di sabbia via Miola allaccio edificio pubblico centro giovani	mc	4,02	€ 25,78	€ 103,64
6.3	G25040.f	Cavidotto flessibile in polietilene rigido a doppia parete per canalizzazioni interrate, corrugato esternamente con manicotto ad un'estremità, conforme CEI EN 50086, del diametro nominale di: 125 mm via Miola allaccio edificio pubblico centro giovani	m	40	€ 10,35	€ 414,00

Articolo		Indicazione dei lavori e delle provviste Misure	Unità di misura	Quantità	Prezzo Unitario	Prezzo Totale
N.	Codice					
6.4	E25004	Rinterro della fossa aperta per la posa delle tubazioni con materie provenienti dagli scavi, compresa rinalzata e prima ricopertura, riempimento successivo a strati ben spianati e formazione sopra il piano di campagna del colmo di altezza sufficiente a compensare l'eventuale assestamento, ripristino e formazione dei fossetti superficiali di scolo, compreso anche i necessari ricarichi via Miola allaccio edificio pubblico centro giovani	mc	2,8	€ 1,94	€ 5,43
6.4	A45002	Sottofondo realizzato in ghiaia grossa o ciottoloni spessore 20 ÷ 30 cm, compreso avvicinamento del materiale, stesura e compattazione effettuati anche con l'ausilio di mezzi meccanici via Miola allaccio edificio pubblico centro giovani	mc	4,2	€ 45,68	€ 191,86
6.5	E25050.b	Pozzetto di raccordo, realizzato con elementi prefabbricati in cemento vibrato con impronte laterali per l'immissione di tubi, senza coperchio o griglia, posti in opera compreso ogni onere e magistero per l'allaccio a tenuta con le tubazioni, ecc. incluso scavo, rinfianco con calcestruzzo e rinterro: pedonali, diaframmati: 60 x 60 x 60 cm, peso 198 kg via Miola allaccio edificio pubblico centro giovani	cad	1	€ 148,98	€ 148,98
6.6	E25071	Chiusino di ispezione in ghisa sferoidale a norma UNI EN 1563 per zone ad intenso traffico, con resistenza a rottura superiore a 400 kN conforme alla classe D 400 della norma UNI EN 124, certificato ISO 9001, costituito da telaio quadrato di altezza 100 mm e di lato 800 mm, con fori e asole di fissaggio, base rinforzata, con due coperchi triangolari con luce netta di 600 mm, senza guarnizione, con superficie antisdrucchiolo, rivestiti con vernice protettiva, marcatura riportante la classe di resistenza, la norma di riferimento, l'identificazione del produttore ed il marchio di qualità rilasciato da ente di certificazione indipendente, peso totale di 80 kg circa. Montato in opera compreso ogni onere e magistero su preesistente pozzetto: via Miola allaccio edificio pubblico centro giovani	cad	1	€ 268,70	€ 268,70

Articolo		Indicazione dei lavori e delle provviste Misure	Unità di misura	Quantità	Prezzo Unitario	Prezzo Totale
N.	Codice					
6.6	E15027.b	Conglomerato bituminoso per strato di base costituito da miscela di pietrisco di diametro da 3 a 6 cm e sabbia, impastato a caldo con bitume in misura tra il 2% ed il 3% del peso degli inerti, in idonei impianti di dosaggio, conformemente alle norme CNR, steso in opera con vibrofinitrici, costipato con rulli compressori, compreso ogni predisposizione per la stesa ed onere per dare il lavoro finito: spessore reso sino a 10 cm ripristino massicciata stradale esistente via Miola allaccio edificio pubblico centro giovani	mq	6	€ 14,49	€ 86,94
6.6	E15028.b	Conglomerato bituminoso per strato di collegamento (binder) costituito da miscela di pietrischetto, graniglia e sabbia dimensione massima fino a 3 cm e da bitume puro in ragione del 4 ÷ 5%, confezionato a caldo in idonei impianti, steso in opera con vibrofinitrici, e costipato con appositi rulli; compreso ogni predisposizione per la stesa ed onere per dare il lavoro finito: spessore reso sino a 6 cm ripristino massicciata stradale esistente via Miola allaccio edificio pubblico centro giovani	mq	6	€ 9,42	€ 56,52

Articolo		Indicazione dei lavori e delle provviste Misure	Unità di misura	Quantità	Prezzo Unitario	Prezzo Totale
N.	Codice					
FV.E.NP.01(2)		<p>- oneri relativi a tutte le pratiche documentali e fiscali necessarie e svolgimento di tutto l'iter burocratico fino alla connessione dell'impianto (permessi comunali, pratiche col distributore, pratiche TERNA, Pratiche GSE), oneri per eventuali lavori di rete esclusi.</p> <p>Sono comprensive nel prezzo tutte le dichiarazioni attestanti:</p> <ul style="list-style-type: none"> - conformità ai sensi del decreto 37/08, art. 1, lettera "a" - verifiche effettuate sull'impianto eseguito e il relativo esito; - certificati di conformità dei moduli fotovoltaici alle norme CEI EN 61215 oppure CEI EN 61646; - manuale di uso e manutenzione; - numeri di matricola dei moduli fotovoltaici e degli inverter; - fotografie nel n. richiesto per lo svolgimento delle pratiche; - garanzie relative alle apparecchiature installate; - eventuali garanzie sulle prestazioni di funzionamento; - disegni As-Built allegati alle certificazioni e conformi alle richieste AEEG per l'ottenimento delle tariffe incentivanti. <p>Sono comprese nel prezzo le assistenze murarie.</p>				
FV.E.NP.01(3)		con potenza complessiva di 10,25 kWp	a.c.	1	€ 21.525,00	€ 21.525,00

Cod. Articolo	Descrizione	U.M.	Prezzo
DISTRIBUZIONE PRINCIPALE			
G15006	Impianto elettrico per dorsale interna, del tipo incassato, in unità abitativa tipo di 100 mq in pianta, misurato a partire dal centralino di appartamento, con scatole di derivazione da incasso per ogni ambiente, con sistema di distribuzione in conduttori del tipo N07G9-K posati in tubazioni flessibili di pvc autoestinguente serie media:		
G15006b	2 x 2,5 mmq + T	cad	€ 134,70
G15006c	2 x 4 mmq + T	cad	€ 152,41
G15006d	2 x 6 mmq + T	cad	€ 175,65
G15006e	2 x 10 mmq + T	cad	€ 228,85
G15008	Impianto elettrico per alimentazione diretta utenza, del tipo incassato, misurato a partire dal gruppo di misura al centralino di appartamento, con sistema di distribuzione in conduttori del tipo N07-V- K, posati in tubazione flessibile di pvc autoestinguente serie media		
G15008e	4 x 4 mmq + T, diametro 25 mm	m	€ 12,08
G15008f	4 x 6 mmq + T, diametro 32 mm	m	€ 13,98
G15008g	4 x 10 mmq + T, diametro 32 mm	m	€ 16,85
G15008h	4 x 16 mmq + T, diametro 40 mm	m	€ 20,92
G25040	Cavidotto flessibile in polietilene rigido a doppia parete per canalizzazioni interrate, corrugato esternamente con manicotto ad un'estremità, conforme CEI EN 50086, del diametro nominale di		
G25040h	160 mm	m	€ 15,93
G25014	Cavo flessibile FG7(O)M1 conforme CEI 20-13 a bassissima emissione di fumi e gas tossici conforme CEI 20-38, isolato con gomma etilenpropilenica ad alto modulo con sottoguaina di speciale mescola termoplastica, non propagante l'incendio conforme CEI 20-22 tetrapolare:		
G25014h	sezione 35 mmq	m	€ 25,26
G25060	Interruttore automatico magnetotermico, in scatola isolante, 100 A, tetrapolare, in versione:		
G25060a	fissa e attacchi anteriori, isolamento 690 V, potere di interruzione 30 kA a 380 ÷ 415 V	cad	€ 380,21
G15045	Interruttore automatico magnetotermico, serie modulare, tensione nominale 230/400 V c.a., potere d'interruzione 6 kA:		
G15045h	bipolare 10 ÷ 32 A	cad	€ 62,92
G15045n	tetrapolare 10 ÷ 32 A	cad	€ 105,21
G15045o	tetrapolare 40 ÷ 63 A	cad	€ 144,81
G15047	Modulo automatico differenziale da associare agli interruttori magnetotermici della serie modulare, tensione nominale 230/400 V c.a., sensibilità 0,03 A, tipo "A":		
G15047a	bipolare, per magnetotermici con portata fino a 32 A	cad	€ 105,40

Cod. Articolo	Descrizione	U.M.	Prezzo
G15047d	tetrapolare, per magnetotermici con portata fino a 32 A	cad	€ 174,51
G15047e	tetrapolare, per magnetotermici con portata fino a 63 A	cad	€ 201,95
G25079	Armadio da parete in poliestere, con portello trasparente, grado di protezione IP 55, inclusi gli accessori di fissaggio per l'installazione di apparecchiature scatolate e modulari, delle dimensioni:		
G25079c	1000 x 800 x 300 mm	cad	€ 740,03
H15003	Corda in rame nudo, in opera completa di morsetti e capicorda, posata interrata entro scavo predisposto questo escluso:		
H15003d	sezione nominale 35 mmq	cad	€ 6,36
H15008	Piastra equipotenziale per bandella e conduttori tondi per interconnessori tra diversi sistemi, a 6 attacchi	cad	€ 65,60
H15009	Dispersore a croce in profilato di acciaio dolce zincato a caldo in accordo alle norme CEI 7-6, munito di bandierina con 2 fori diametro 13 mm per allacciamento conduttori tondi e bandelle alloggiato in pozzetto di materiale plastico delle dimensioni di 400 x 400 x 400 mm questo compreso nonchè comprensivo dello scavo e del rinterro per la posa di quest'ultimo:		
H15009a	lunghezza 1,5 m	cad	€ 96,15

IMPIANTO DI ILLUMINAZIONE

G15001	Impianto elettrico per punto luce, del tipo incassato, in unità abitativa tipo di 100 mq in pianta, misurato a partire dalla scatola di derivazione in dorsale, questa esclusa; con sistema di distribuzione in conduttori del tipo N07G9-K di sezione proporzionata al carico, cavo di protezione incluso, posati in tubazione flessibile di pvc autoestinguente serie media escluse opere murarie:		
G15001a	punto luce singolo	cad	€ 20,07
G15001c	punto luce singolo con comando a relè e pulsante unipolare	cad	€ 59,19
G15002	Impianto elettrico per punto comando, del tipo incassato, in unità abitativa tipo di 100 mq in pianta, misurato a partire dalla scatola di derivazione in dorsale, questa esclusa; con sistema di distribuzione in conduttori del tipo N07G9-K di sezione proporzionata al carico, posati in tubazione flessibile di pvc autoestinguente serie media: apparecchio del tipo componibile, serie media, fissato su supporto plastico in scatola da incasso con placca di finitura in resina o lega di alluminio escluse opere murarie:		
G15002a	comando a singolo interruttore	cad	€ 19,23

Cod. Articolo	Descrizione	U.M.	Prezzo
G15009	Impianto elettrico per punto luce, del tipo a vista, per unità immobiliare tipo di 100 mq in pianta, in ambiente fino a 20 mq, misurato a partire dalla scatola di derivazione posata nel medesimo ambiente questa esclusa, con sistema di distribuzione in conduttori del tipo N07G9-K di sezione proporzionata al carico, cavo di protezione incluso, posati in tubazione rigida di pvc autoestinguente serie media class. 3321, fissata su supporti ogni 30 cm, inclusi accessori di collegamento e fissaggio:		
G15009a	punto luce singolo, grado di protezione IP 40	cad	€ 29,16
G15009b	punto luce singolo, grado di protezione IP 55	cad	€ 30,56
G15010	Impianto elettrico per punto comando, del tipo a vista, per unità immobiliare tipo di 100 mq in pianta, in ambiente fino a 20 mq, misurato a partire dalla scatola di derivazione posata nel medesimo ambiente questa esclusa, con sistema di distribuzione in conduttori del tipo N07VK di sezione proporzionata al carico, cavo di protezione incluso, posati in tubazione rigida di pvc autoestinguente serie media class. 3321, fissata su supporti ogni 30 cm, inclusi accessori di collegamento e fissaggio; apparecchio del tipo componibile fissato su supporto plastico in scatola da parete:		
G15010b	comando a singolo interruttore, grado di protezione IP55	cad	€ 36,93
G15026	Relè crepuscolare elettronico, in contenitore plastico installato a parete, due contatti di scambio NO, portata 16 A - 230 V, tempo di intervento, sensibilità ed isteresi regolabili, grado di protezione IP 54, alimentazione 230 V - 50 Hz:		
G15026a	1 contatto di scambio in uscita	cad	€ 128,19
G35083	Apparecchio di illuminazione per lampade fluorescenti, in alluminio anodizzato, ottica micro lenticolare, reattore elettronico, IP 40, cablato e rifasato, dotato di schermi e lampade, delle dimensioni di 30 x 150 cm, conforme alla norma UNI EN 12464-1, montato a sospensione:		
G35083a	2 x 35 W	cad	€ 693,72
G35073(1)	Plafoniera tonda con corpo in poliestere rinforzato e schermo in polycarbonato autoestinguente, cablata e rifasata, IP 65:		
G35073b	2 x 18 W	cad	€ 59,45
G35070	Plafoniera da incasso montata in controsoffitto con moduli da 300 mm o multipli di 300 mm, con corpo in lamiera zincata verniciata, cablata e rifasata, grado di protezione IP 40, attacco per lampade fluorescenti, completa di reattore standard e di tutti gli accessori di finitura e collegamento elettrico, con schermo in metacrilato ad elevato rendimento, per lampade da:		

Cod. Articolo	Descrizione	U.M.	Prezzo
G35070a	2 x 18 W	cad	€ 138,01
G35073	Plafoniera stagna con corpo in poliestere rinforzato e schermo in polycarbonato autoestinguente, cablata e rifasata, IP 65:		
G35073b(1)	2 x 14W T5	cad	€ 59,45
G35073c(1)	2 x 28W T5	cad	€ 61,48
H75009	Sistema di alimentazione in emergenza installato su apparecchi con lampade fluorescenti da 4 a 65 W, completo di unità di conversione elettronica, batterie ricaricabili al NiCd, indicatori LED, per illuminazione permanente:		
H75009a	18-58 W autonomia 60 minuti-120 minuti	cad	€ 81,04
H75003	Apparecchio di illuminazione installato a bandiera, IP 40, alimentazione ordinaria 230 V c.a. da 120 minuti di autonomia, con lampada fluorescente, batteria al piombo, visibilità garantita secondo EN 1838, non permanente:		
H75003a	2 x 6 W	cad	€ 196,84

IMPIANTO DI FORZA MOTRICE

	Impianto elettrico per punto presa di corrente, del tipo incassato, in unità abitativa tipo di 100 mq in pianta, misurato a partire dalla scatola di derivazione in dorsale, questa esclusa; con sistema di distribuzione in conduttori del tipo N07G9-K di sezione proporzionata al carico, cavo di protezione incluso, posati in tubazione flessibile di pvc autoestinguente serie media: apparecchio del tipo componibile, serie media, fissato su supporto plastico in scatola da incasso con placca di finitura in resina o lega di alluminio:		
G15003			
G15003r	UNEL 2 x 10/16 A+T, singola	cad	€ 32,33
G15011	Impianto elettrico per punto presa di corrente, del tipo a vista, per unità immobiliare tipo di 100 mq in pianta, in ambiente fino a 20 mq, misurato a partire dalla scatola di derivazione posata nel medesimo ambiente questa esclusa, con sistema di distribuzione in conduttori del tipo N07G9-K di sezione proporzionata al carico, cavo di protezione incluso, posati in tubazione rigida di pvc autoestinguente serie media class. 3321, fissata su supporti ogni 30 cm, inclusi accessori di collegamento e fissaggio; apparecchio del tipo componibile fissato su supporto plastico in scatola da parete:		
G15011d	2 x 10/16 A + T UNEL, singola , in custodia IP 55	cad	€ 48,71
G25052	Presa CEE da parete con interruttore di blocco e fusibili, custodia in tecnopolimero autoestinguente, resistenza al "filo incandescente" 650 °C, grado di protezione IP 67:		

Cod. Articolo	Descrizione	U.M.	Prezzo
G25052a	2p + T, 16 A-220 ÷ 250 V	cad	€ 55,83
G25052n	3p + N + T, 16 A-380 ÷ 415 V	cad	€ 68,02
G15004	Impianto elettrico per alimentazioni particolari, del tipo ad incasso, in unità abitativa tipo di 100 mq in pianta, misurato a partire dalla scatola di derivazione in dorsale, questa esclusa; con sistema di distribuzione in conduttori del tipo N07G9-K di sezione proporzionata al carico, cavo di protezione incluso, posati in tubazione flessibile di pvc autoestinguente serie media; apparecchio, ove necessario, del tipo componibile, serie media, fissato su supporto plastico in scatola da incasso con placca di finitura in resina o lega di alluminio:	cad	
G15004m(1)	cassetta allacciata utente (collettore, fare riferimento agli elaborati meccanici)	cad	€ 23,98
G15004m(2)	cassetta allacciata utente (unità interna, fare riferimento agli elaborati meccanici)	cad	€ 23,98
G15004m(3)	cassetta allacciata utente (unità esterna, fare riferimento agli elaborati meccanici)	cad	€ 23,98
G15004m(4)	cassetta allacciata utente (booster unit, fare riferimento agli elaborati meccanici)	cad	€ 23,98
G15004m(5)	cassetta allacciata utente (estrattore, fare riferimento agli elaborati meccanici)	cad	€ 23,98
G15004m(6)	cassetta allacciata utente (recuperatore, fare riferimento agli elaborati meccanici)	cad	€ 23,98
G15004m(7)	cassetta allacciata utente (roof top, fare riferimento agli elaborati meccanici)	cad	€ 23,98

IMPIANTI SPECIALI

G15004	Impianto elettrico per alimentazioni particolari, del tipo ad incasso, in unità abitativa tipo di 100 mq in pianta, misurato a partire dalla scatola di derivazione in dorsale, questa esclusa; con sistema di distribuzione in conduttori del tipo N07-V-K di sezione proporzionata al carico, cavo di protezione incluso, posati in tubazione flessibile di pvc autoestinguente serie media; apparecchio, ove necessario, del tipo componibile, serie media, fissato su supporto plastico in scatola da incasso con placca di finitura in resina o lega di alluminio:		
G15004j(1)	Predisposizione per presa telefonica/dati costituita da scatola 503 con supporto, placca e 3 tappi e tubazione Ø25mm incassata in arrivo da scatola di derivazione in prossimità del quadro elettrico di zona	cad	€ 26,52
G15004j(2)	Predisposizione per centralino TV	cad	€ 26,52
G15004j(3)	Predisposizione per presa TV costituita da scatola 503 con supporto, placca e 3 tappi e tubazione Ø25mm incassata in arrivo da scatola di derivazione in prossimità del quadro elettrico di zona	cad	€ 26,52
G15004j(4)	Predisposizione per gruppo antenne costituita da n°2 tubi Ø32mm in arrivo da predisposizione centralino TV (antenne escluse)	cad	€ 26,52
G15004j(5)	Predisposizione per centrale antintrusione	cad	€ 26,52

Cod. Articolo	Descrizione	U.M.	Prezzo
G15004j(6)	Predisposizione per inseritore impianto antintrusione costituita da scatola 503 con supporto, placca e 3 tappi e tubazione Ø20mm incassata in arrivo da scatola di derivazione	cad	€ 26,52
G15004j(7)	Predisposizione per rivelatore IR costituita da scatola 503 con supporto, placca e 3 tappi e tubazione Ø20mm incassata in arrivo da scatola di derivazione	cad	€ 26,52
G15004j(8)	Predisposizione per contatto magnetico costituita da tubazione Ø20mm incassata in arrivo da scatola di derivazione	cad	€ 26,52
G15004j(9)	Predisposizione per sirena costituita da scatola 503 con supporto, placca e 3 tappi e tubazione Ø25mm incassata in arrivo da scatola di derivazione in prossimità del quadro elettrico di zona	cad	€ 26,52
G15001	Impianto elettrico per punto luce, del tipo incassato, in unità abitativa tipo di 100 mq in pianta, misurato a partire dalla scatola di derivazione in dorsale, questa esclusa; con sistema di distribuzione in conduttori del tipo N07-V-K di sezione proporzionata al carico, cavo di protezione incluso, posati in tubazione flessibile di pvc autoestinguente serie media escluse opere murarie:		
G15001c(1)	Pulsante annulla chiamata bagno disabili	cad	€ 59,19
G15001c(3)	Allarme ottico acustico bagno disabili	cad	€ 59,19
G15002	Impianto elettrico per punto comando, del tipo incassato, in unità abitativa tipo di 100 mq in pianta, misurato a partire dalla scatola di derivazione in dorsale, questa esclusa; con sistema di distribuzione in conduttori del tipo N07-V-K di sezione proporzionata al carico, posati in tubazione flessibile di pvc autoestinguente serie media: apparecchio del tipo componibile, serie media, fissato su supporto plastico in scatola da incasso con placca di finitura in resina o lega di alluminio escluse opere murarie:		
G15002a(1)	comando a pulsante a tirante bagno disabili	cad	€ 19,23

Allacciamenti interni - Urbanizzazioni secondarie - Rete elettrica

E15091	Scarificazione di massicciata stradale eseguita con mezzi meccanici compreso l'allontanamento del materiale non utilizzato entro 5 km di distanza e per uno spessore di 20 cm massimo via Miola allaccio edificio pubblico centro giovani	mq	€ 2,89
E25001.a	Scavo a sezione obbligata, fino alla profondità di 2 m, compresa l'estrazione e l'aggotto di eventuali acque, fino ad un battente massimo di 20 cm, il carico su mezzi di trasporto e l'allontanamento del materiale scavato fino ad un massimo di 1.500 m: in rocce sciolte (argilla, sabbia, ghiaia, terreno vegetale e simili) via Miola allaccio edificio pubblico centro giovani	mc	€ 5,16

Cod. Articolo	Descrizione	U.M.	Prezzo
E25003	Sottofondo eseguito per letto di posa di tubazioni, costituito da uno strato di 15 cm di sabbia di cava lavata, in opera compreso ogni onere per trasporto, stesura e regolarizzazione del fondo dello scavo mediante mezzi meccanici ed eventuale rinfilanco attorno alle tubazioni; per mc di sabbia via Miola allaccio edificio pubblico centro giovani	mc	€ 25,78
G25040.h	Cavidotto flessibile in polietilene rigido a doppia parete per canalizzazioni interrate, corrugato esternamente con manicotto ad un'estremità, conforme CEI EN 50086, del diametro nominale di: 160 mm via Miola allaccio edificio pubblico centro giovani	m	€ 15,93
E25004	Rinterro della fossa aperta per la posa delle tubazioni con materie provenienti dagli scavi, compresa rincalzatura e prima ricopertura, riempimento successivo a strati ben spianati e formazione sopra il piano di campagna del colmo di altezza sufficiente a compensare l'eventuale assestamento, ripristino e formazione dei fossetti superficiali di scolo, compreso anche i necessari ricarichi via Miola allaccio edificio pubblico centro giovani	mc	€ 1,94
E25050.b	Pozzetto di raccordo, realizzato con elementi prefabbricati in cemento vibrato con impronte laterali per l'immissione di tubi, senza coperchio o griglia, posti in opera compreso ogni onere e magistero per l'allaccio a tenuta con le tubazioni, ecc. incluso scavo, rinfilanco con calcestruzzo e rinterro: pedonali, diaframmati: 60 x 60 x 60 cm, peso 198 kg via Miola allaccio edificio pubblico centro giovani	cad	€ 148,98
E25071	Chiusino di ispezione in ghisa sferoidale a norma UNI EN 1563 per zone ad intenso traffico, con resistenza a rottura superiore a 400 kN conforme alla classe D 400 della norma UNI EN 124, certificato ISO 9001, costituito da telaio quadrato di altezza 100 mm e di lato 800 mm, con fori e asole di fissaggio, base rinforzata, con due coperchi triangolari con luce netta di 600 mm, senza guarnizione, con superficie antisdrucchiolo, rivestiti con vernice protettiva, marcatura riportante la classe di resistenza, la norma di riferimento, l'identificazione del produttore ed il marchio di qualità rilasciato da ente di certificazione indipendente, peso totale di 80 kg circa. Montato in opera compreso ogni onere e magistero su preesistente pozzetto: via Miola allaccio edificio pubblico centro giovani	cad	€ 268,70

Cod. Articolo	Descrizione	U.M.	Prezzo
E15027.b	Conglomerato bituminoso per strato di base costituito da miscela di pietrisco di diametro da 3 a 6 cm e sabbia, impastato a caldo con bitume in misura tra il 2% ed il 3% del peso degli inerti, in idonei impianti di dosaggio, conformemente alle norme CNR, steso in opera con vibrofinitrici, costipato con rulli compressori, compreso ogni predisposizione per la stesa ed onere per dare il lavoro finito: spessore reso sino a 10 cm ripristino massicciata stradale esistente via Miola allaccio edificio pubblico centro giovani	mq	€ 14,49
E15028.b	Conglomerato bituminoso per strato di collegamento (binder) costituito da miscela di pietrischetto, graniglia e sabbia dimensione massima fino a 3 cm e da bitume puro in ragione del 4 ÷ 5%, confezionato a caldo in idonei impianti, steso in opera con vibrofinitrici, e costipato con appositi rulli; compreso ogni predisposizione per la stesa ed onere per dare il lavoro finito: spessore reso sino a 6 cm ripristino massicciata stradale esistente via Miola allaccio edificio pubblico centro giovani	mq	€ 9,42

Allacciamenti interni - Urbanizzazioni secondarie - Rete telefonica

N.P.007	Oneri per l'allacciamento al quadro esistente su v. Miola della linea telefonica, compreso dei materiali, segnaletica provvisoria, ripristini e quant'altro necessario via Miola allaccio edificio pubblico centro giovani	a.c.	€ 1.000,00
E15091	Scarificazione di massicciata stradale eseguita con mezzi meccanici compreso l'allontanamento del materiale non utilizzato entro 5 km di distanza e per uno spessore di 20 cm massimo via Miola allaccio edificio pubblico centro giovani	mq	€ 2,89
E15002.a	Scavo a sezione obbligata, fino alla profondità di 2 m, compresa l'estrazione e l'aggotto di eventuali acque, fino ad un battente massimo di 20 cm, il carico su mezzi di trasporto e l'allontanamento del materiale scavato fino ad un massimo di 1.500 m: in rocce sciolte (argilla, sabbia, ghiaia, terreno vegetale e simili) via Miola allaccio edificio pubblico centro giovani	mc	€ 5,16

Cod. Articolo	Descrizione	U.M.	Prezzo
E25003	Sottofondo eseguito per letto di posa di tubazioni, costituito da uno strato di 15 cm di sabbia di cava lavata, in opera compreso ogni onere per trasporto, stesura e regolarizzazione del fondo dello scavo mediante mezzi meccanici ed eventuale rinfiamento attorno alle tubazioni; per mc di sabbia via Miola allaccio edificio pubblico centro giovani	mc	€ 25,78
G25040.f	Cavidotto flessibile in polietilene rigido a doppia parete per canalizzazioni interrate, corrugato esternamente con manicotto ad un'estremità, conforme CEI EN 50086, del diametro nominale di: 125 mm via Miola allaccio edificio pubblico centro giovani	m	€ 10,35
E25004	Rinterro della fossa aperta per la posa delle tubazioni con materie provenienti dagli scavi, compresa rincalzatura e prima ricopertura, riempimento successivo a strati ben spianati e formazione sopra il piano di campagna del colmo di altezza sufficiente a compensare l'eventuale assestamento, ripristino e formazione dei fossetti superficiali di scolo, compreso anche i necessari ricarichi via Miola allaccio edificio pubblico centro giovani	mc	€ 1,94
A45002	Sottofondo realizzato in ghiaia grossa o ciottoloni spessore 20 ÷ 30 cm, compreso avvicinamento del materiale, stesura e compattazione effettuati anche con l'ausilio di mezzi meccanici via Miola allaccio edificio pubblico centro giovani	mc	€ 45,68
E25050.b	Pozzetto di raccordo, realizzato con elementi prefabbricati in cemento vibrato con impronte laterali per l'immissione di tubi, senza coperchio o griglia, posti in opera compreso ogni onere e magistero per l'allaccio a tenuta con le tubazioni, ecc. incluso scavo, rinfiamento con calcestruzzo e rinterro: pedonali, diaframmati: 60 x 60 x 60 cm, peso 198 kg via Miola allaccio edificio pubblico centro giovani	cad	€ 148,98

Cod. Articolo	Descrizione	U.M.	Prezzo
E25071	Chiusino di ispezione in ghisa sferoidale a norma UNI EN 1563 per zone ad intenso traffico, con resistenza a rottura superiore a 400 kN conforme alla classe D 400 della norma UNI EN 124, certificato ISO 9001, costituito da telaio quadrato di altezza 100 mm e di lato 800 mm, con fori e asole di fissaggio, base rinforzata, con due coperchi triangolari con luce netta di 600 mm, senza guarnizione, con superficie antisdrucchiolo, rivestiti con vernice protettiva, marcatura riportante la classe di resistenza, la norma di riferimento, l'identificazione del produttore ed il marchio di qualità rilasciato da ente di certificazione indipendente, peso totale di 80 kg circa. Montato in opera compreso ogni onere e magistero su preesistente pozzetto: via Miola allaccio edificio pubblico centro giovani	cad	€ 268,70
E15027.b	Conglomerato bituminoso per strato di base costituito da miscela di pietrisco di diametro da 3 a 6 cm e sabbia, impastato a caldo con bitume in misura tra il 2% ed il 3% del peso degli inerti, in idonei impianti di dosaggio, conformemente alle norme CNR, steso in opera con vibrofinitrici, costipato con rulli compressori, compreso ogni predisposizione per la stesa ed onere per dare il lavoro finito: spessore reso sino a 10 cm ripristino massicciata stradale esistente via Miola allaccio edificio pubblico centro giovani	mq	€ 14,49
E15028.b	Conglomerato bituminoso per strato di collegamento (binder) costituito da miscela di pietrischetto, graniglia e sabbia dimensione massima fino a 3 cm e da bitume puro in ragione del 4 ÷ 5%, confezionato a caldo in idonei impianti, steso in opera con vibrofinitrici, e costipato con appositi rulli; compreso ogni predisposizione per la stesa ed onere per dare il lavoro finito: spessore reso sino a 6 cm ripristino massicciata stradale esistente via Miola allaccio edificio pubblico centro giovani	mq	€ 9,42

IMPIANTO FOTOVOLTAICO

Cod. Articolo	Descrizione	U.M.	Prezzo
FV.E.NP.01(1)	<p>Fornitura e posa di impianto fotovoltaico costituito da moduli fotovoltaici in silicio policristallino da 250W cadauno compreso strutture di sostegno IMQ in alluminio e ganci in acciaio inossidabile. Il modulo deve essere certificato da organismo di prova indipendente che ne attesti la conformità alla norma;</p> <ul style="list-style-type: none"> - Inverter di taglia e caratteristiche adatte alle dimensioni dell'impianto; - cavidotti, cablaggio condutture, cavi solari unipolari di sezione proporzionale al dimensionamento dell'impianto ed accessori; - dispositivo di interfaccia installato in apposito quadretto metallico e collegamento alla rete; - quadro di parallelo inverter con protezione magnetotermica monofase, interruttore generale magnetotermico, analizzatore di rete, dispositivo interfaccia, misuratore di energia elettrica, gruppo scaricatori di sovratensione, sistema di sgancio per attività a maggior rischio in caso di incendio; 		
FV.E.NP.01(2)	<ul style="list-style-type: none"> - oneri relativi a tutte le pratiche documentali e fiscali necessarie e svolgimento di tutto l'iter burocratico fino alla connessione dell'impianto (permessi comunali, pratiche col distributore, pratiche TERNA, Pratiche GSE), oneri per eventuali lavori di rete esclusi. <p>Sono comprensive nel prezzo tutte le dichiarazioni attestanti:</p> <ul style="list-style-type: none"> - conformità ai sensi del decreto 37/08, art. 1, lettera ""a" - verifiche effettuate sull'impianto eseguito e il relativo esito; - certificati di conformità dei moduli fotovoltaici alle norme CEI EN 61215 oppure CEI EN 61646; - manuale di uso e manutenzione; - numeri di matricola dei moduli fotovoltaici e degli inverter; - fotografie nel n. richiesto per lo svolgimento delle pratiche; - garanzie relative alle apparecchiature installate; - eventuali garanzie sulle prestazioni di funzionamento; - disegni As-Built allegati alle certificazioni e conformi alle richieste AEEG per l'ottenimento delle tariffe incentivanti. <p>Sono comprese nel prezzo le assistenze murarie.</p>		
FV.E.NP.01(3)	con potenza complessiva di 10,25 kWp	a.c.	€ 21.525,00