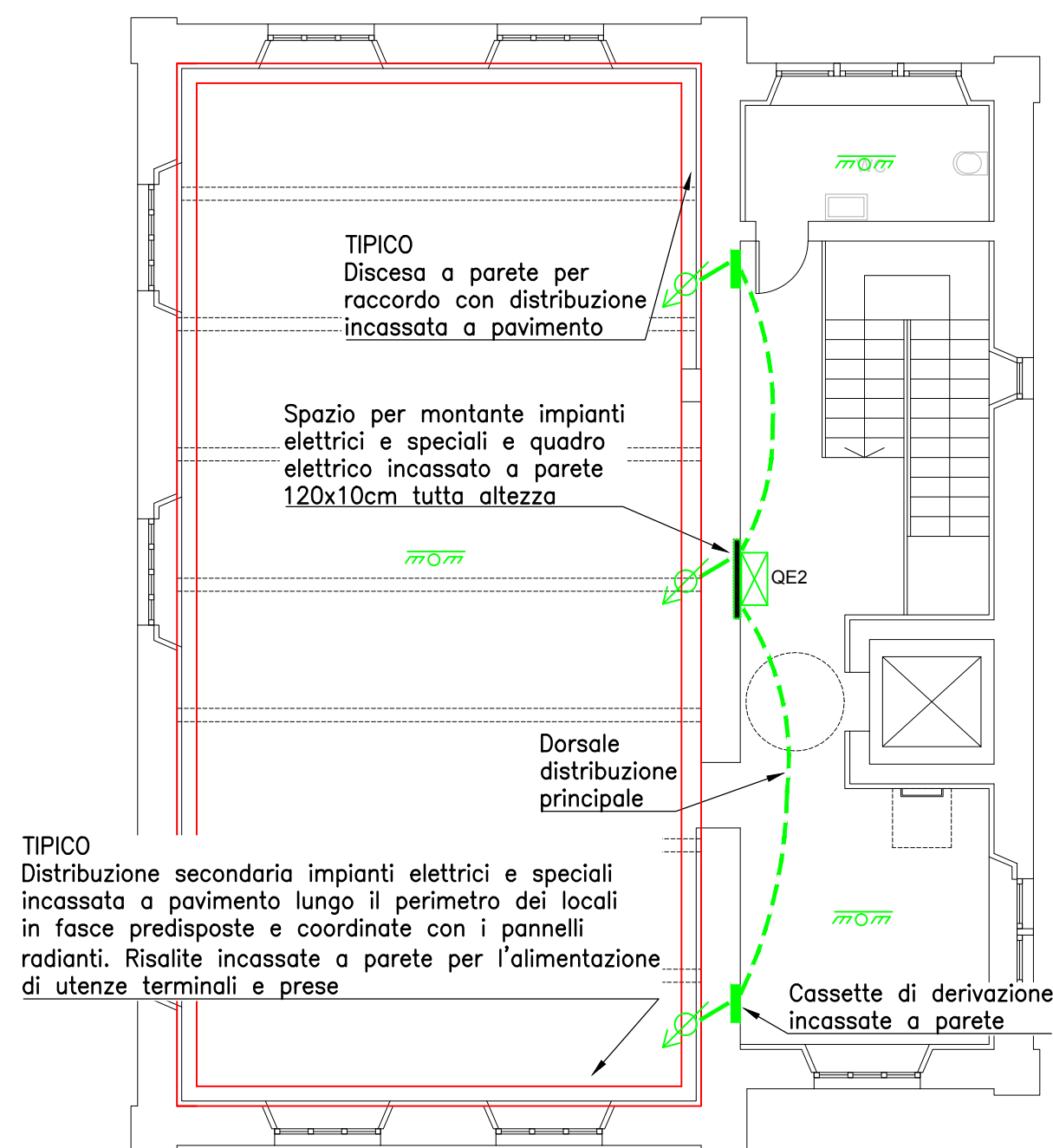
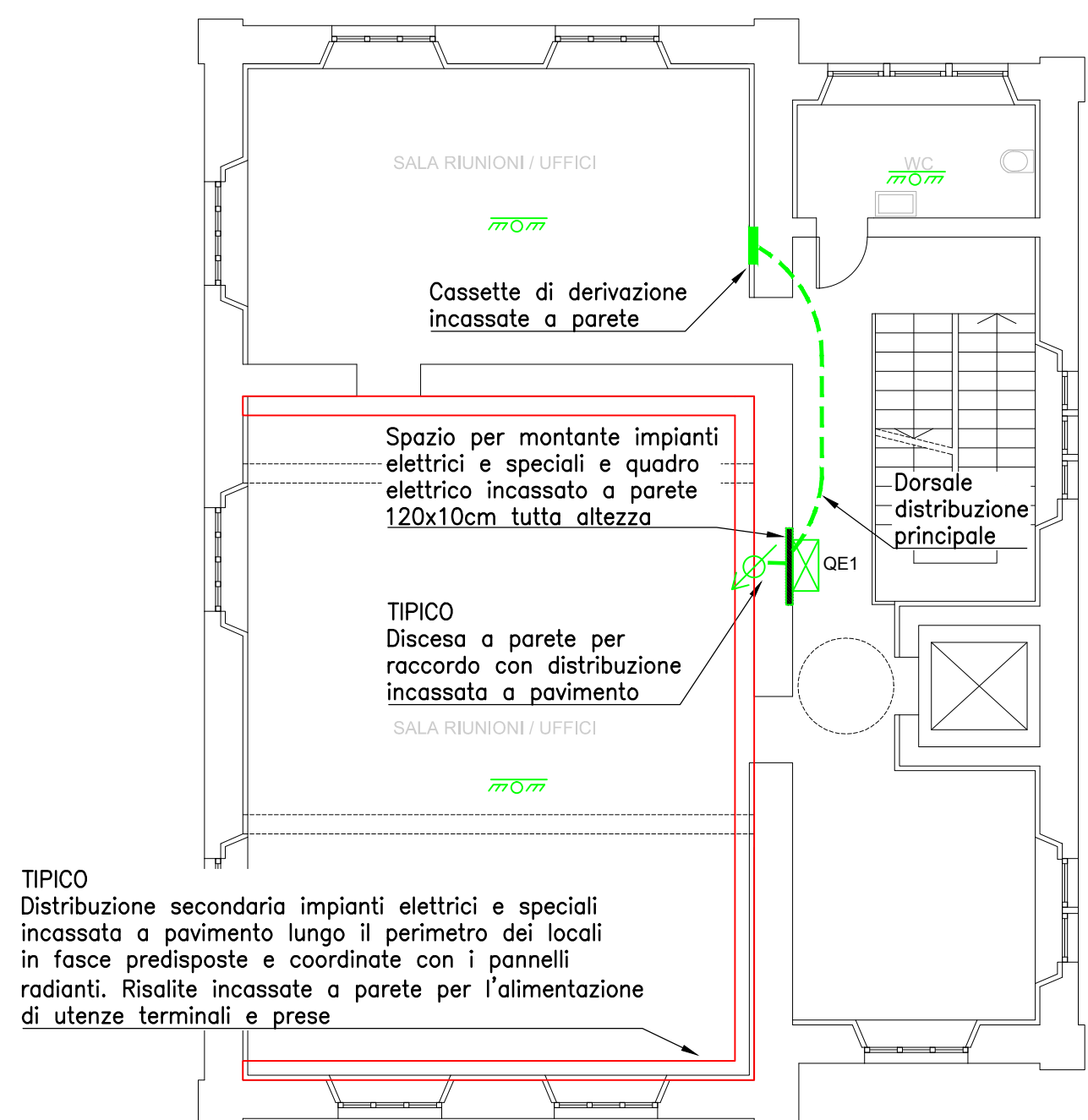


DISTRIBUZIONE PRINCIPALE E IMPIANTO DI DISPERSIONE

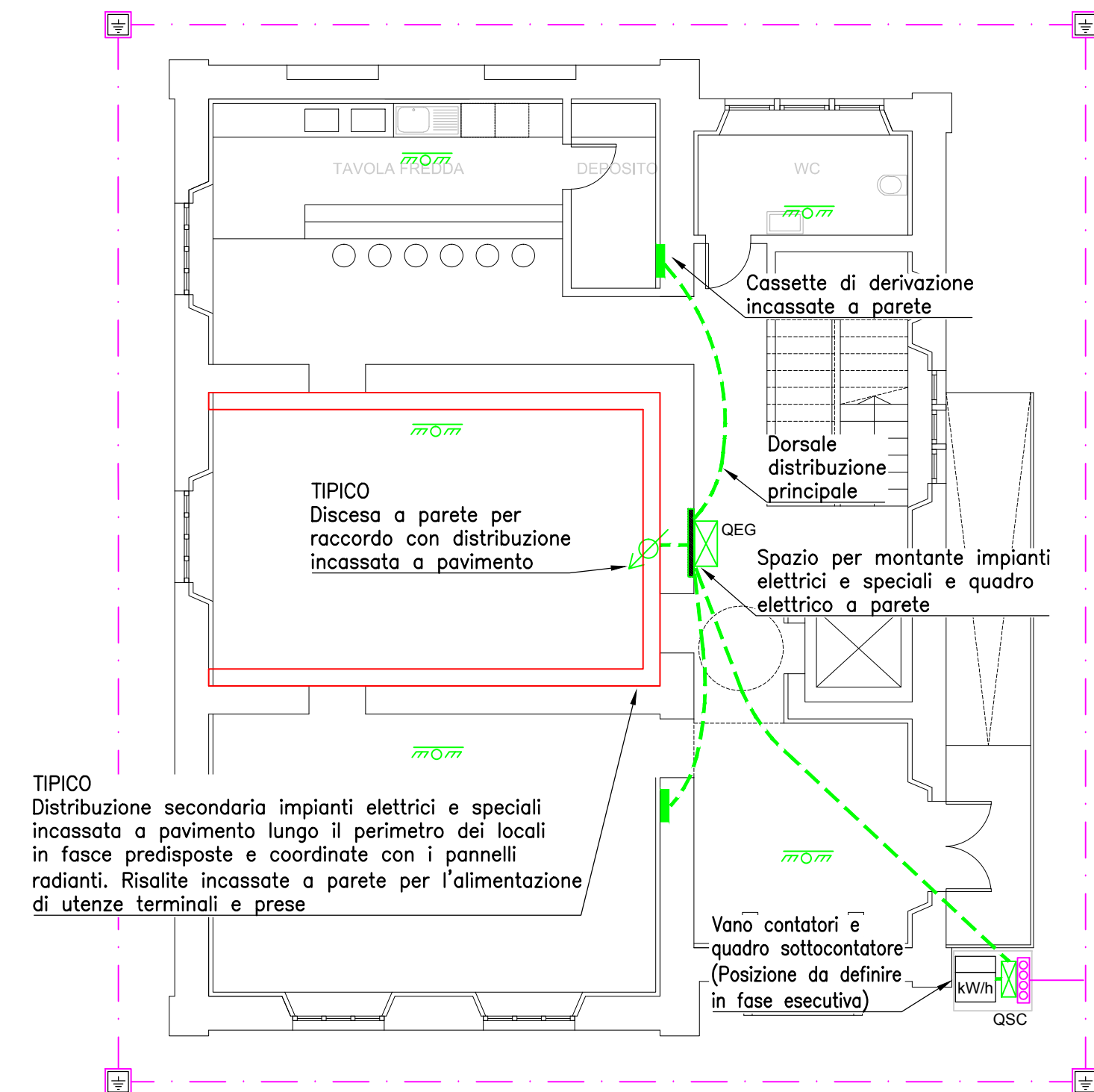
PIANO SECONDO



PIANO PRIMO



PIANO TERRA



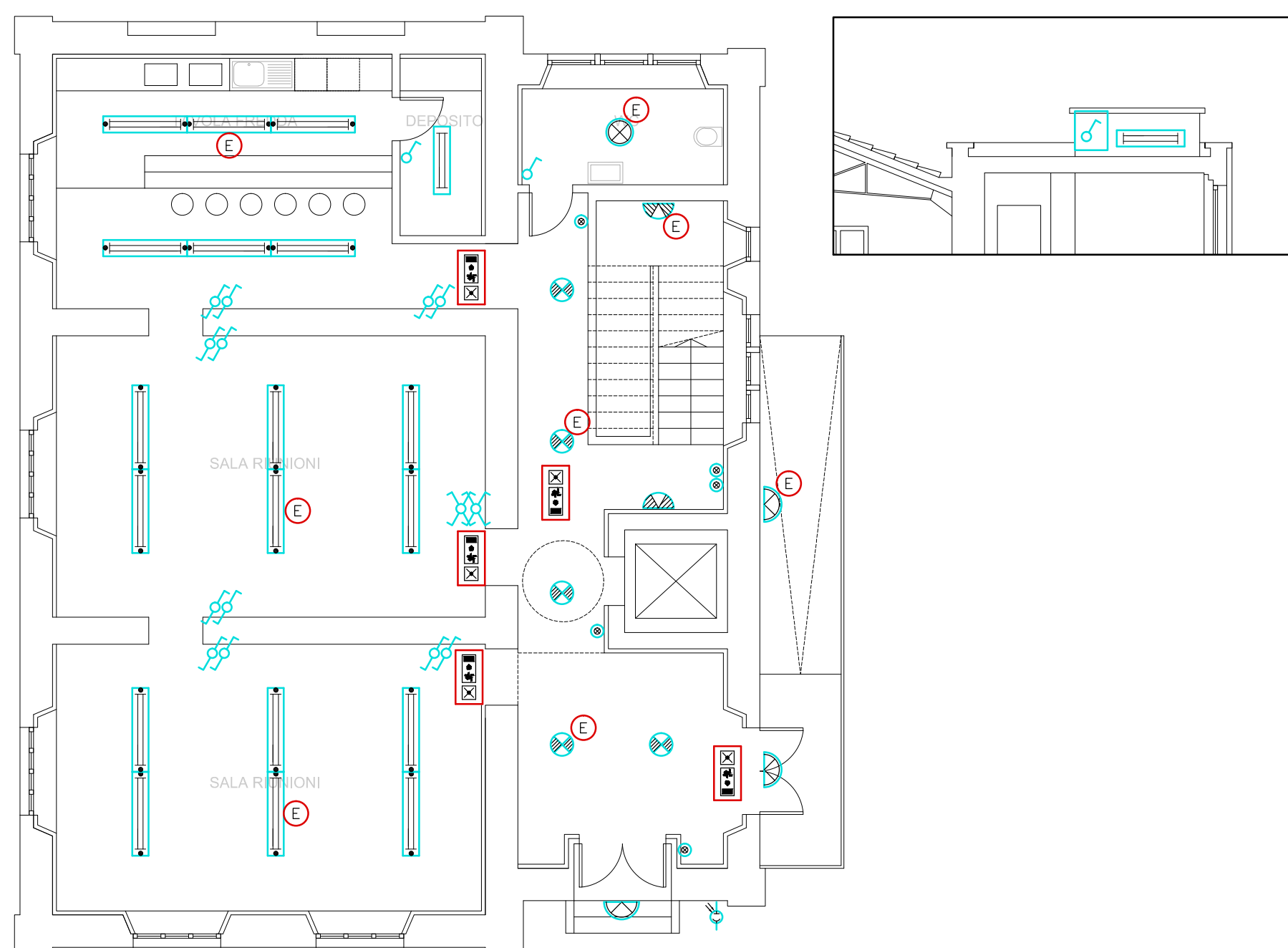
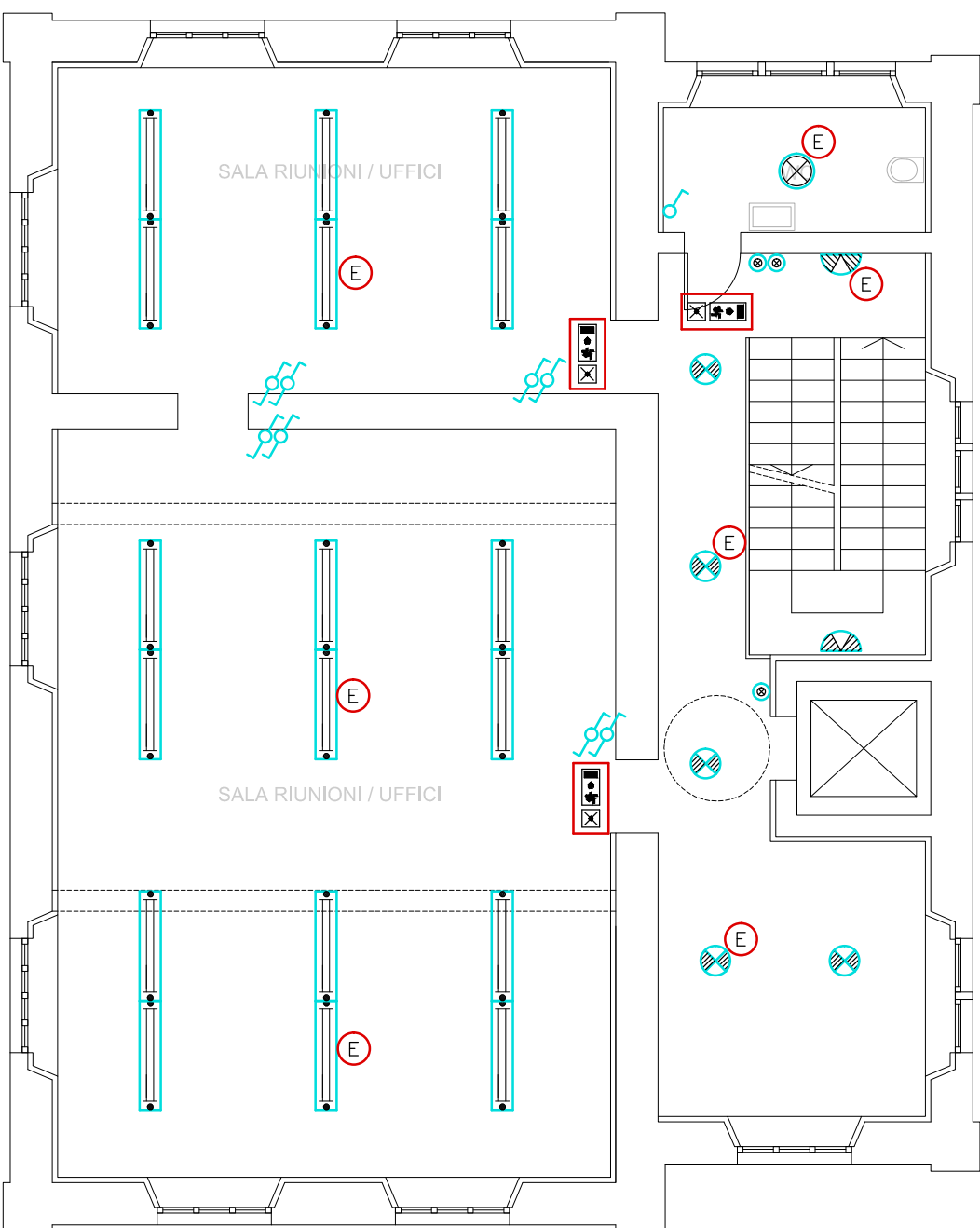
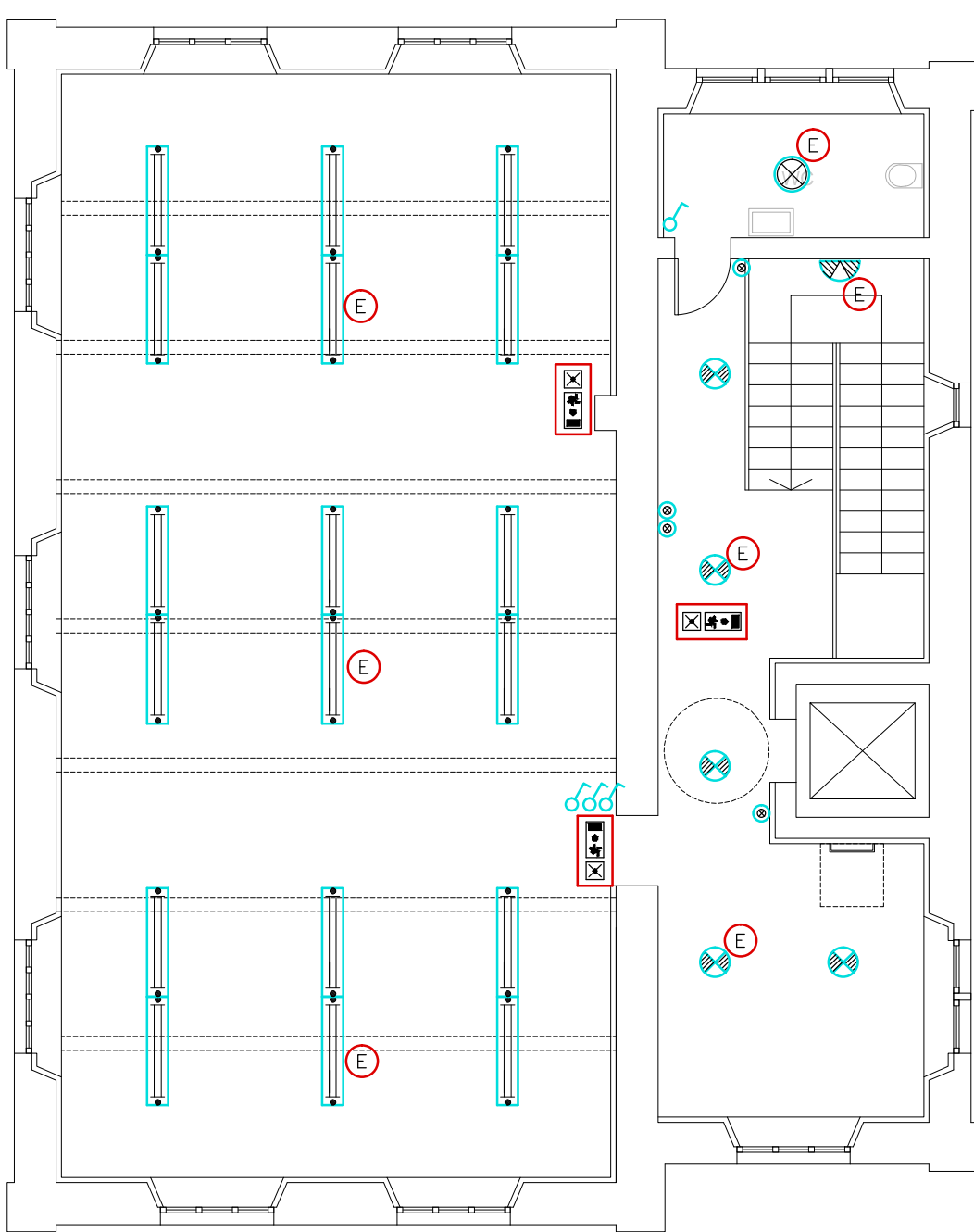
LEGENDA:

- Quadro elettrico
- Dorsale principale distribuzione impianti elettrici e speciali in tubazioni PVC pieghevoli incassate a pavimento
- Cassette di derivazione impianti elettrici e speciali ad incasso a parete
- Targa di identificazione tipologia distributiva del tipo ad incasso con tubazioni corrugate pieghevoli pesanti
- Targa di identificazione tipologia distributiva del tipo ad vista con tubazioni PVC rigide pesanti IP44 min
- Dispersione orizzontale costituita da corda nuda in rame di sezione 35mm²
- Dispersione verticale 1,5m in pozzetto ispezionabile

NOTE:

- Distribuzione principale ad incasso a pavimento
- Distribuzione secondaria a pavimento lungo il perimetro dei locali in fasce predisposte e coordinate con i pannelli radianti. Risalite incassate a parete per l'alimentazione di utenze terminali e prese
- Distribuzione secondaria per punti luce a vista a soffitto o sopra il controsoffitto (se presente)

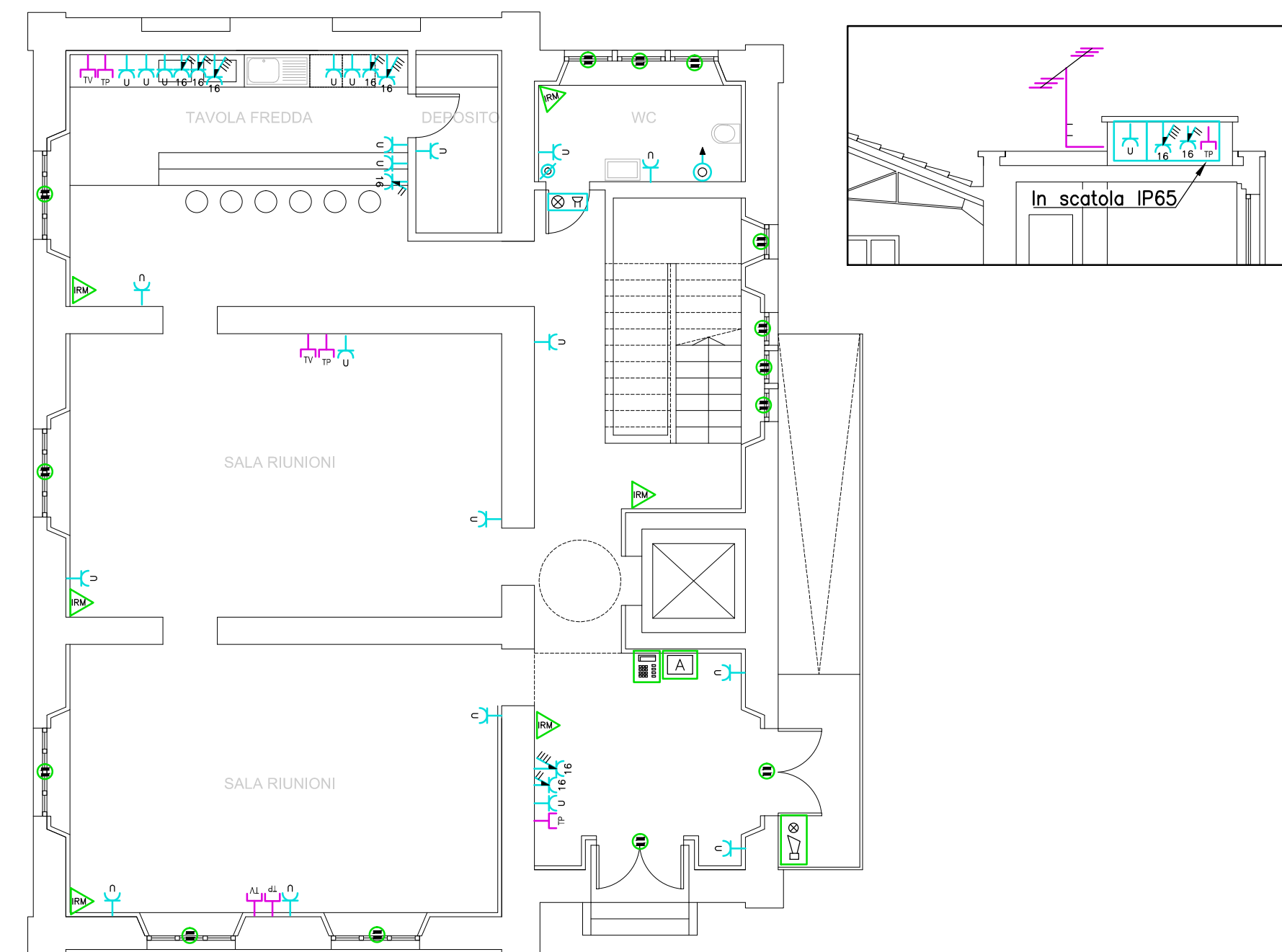
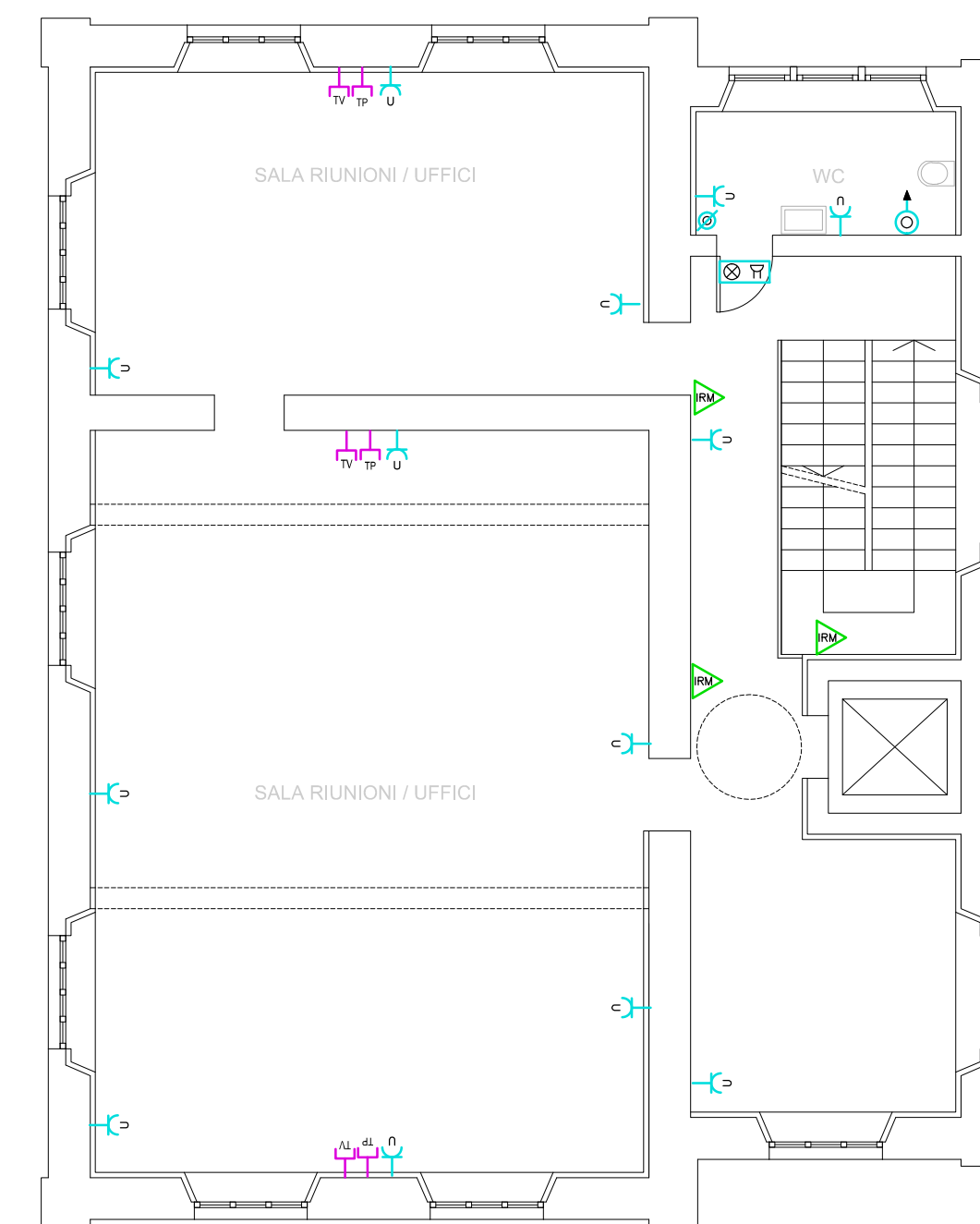
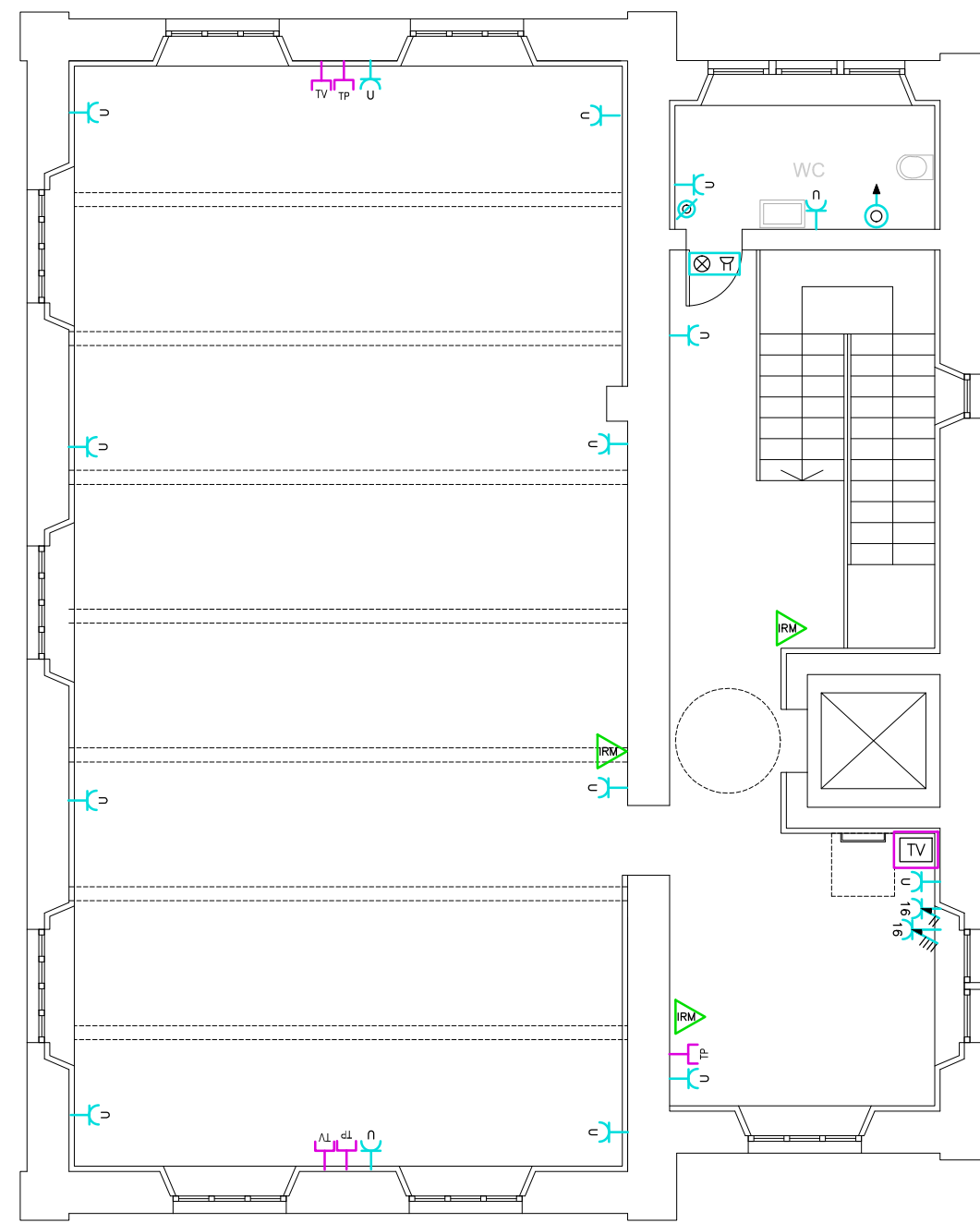
IMPIANTO DI ILLUMINAZIONE



LEGENDA:

- Interruttore in esecuzione ad incasso
- Deviatore in esecuzione ad incasso
- Invertitore in esecuzione ad incasso
- Pulsante luminoso in esecuzione ad incasso
- Interruttore in esecuzione a vista IP55
- Sonda crepuscolare per comando accensione luci esterne
- Apparecchio illuminante per posa a sospensione in fila continua IP40 min con lampade fluorescenti 2x35W T5 e diffusore metallico
- Apparecchio illuminante per posa a parete con lampade fluorescenti compatte 2x18W
- Apparecchio illuminante per posa a parete in esterno con lampade fluorescenti compatte 2x18W
- Apparecchio illuminante per posa ad incasso nel controsoffitto IP40 min. con lampade fluorescenti compatte 2x18W
- Apparecchio illuminante per posa a plafone con lampade fluorescenti compatte 2x18W
- Apparecchio illuminante per posa a plafone/parete IP65 con lampade fluorescenti 2x26W T5 e schermo in policarbonato
- Targa identificativa apparecchio illuminante con gruppo di emergenza e modulo per l'autodiagnosi, autonomia minima 1 ora
- Apparecchio di emergenza a bandiera autonomo 2x6W con l'indicazione della via d'esodo - installato a parete/plafone, autonomia min.1h

IMPIANTO DI FORZA MOTRICE E SPECIALI



LEGENDA:

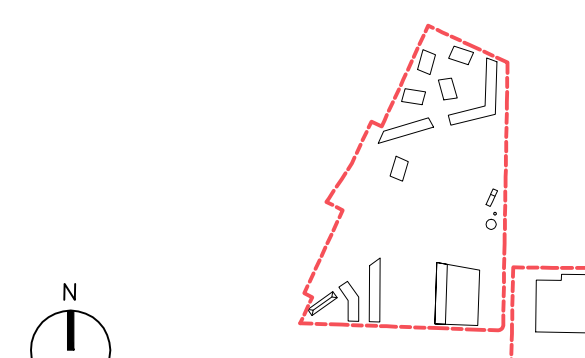
- Preso UNEL 230V 10/16A
- Preso UNEL 230V 10/16A montato in custodia stagna (grado di protezione minimo IP55)
- Preso fissa 2P+N+T con interruttore di blocco 16A a norme IEC
- Preso fissa 3P+N+T con interruttore di blocco 16A a norme IEC
- Predisposizione per presa telefonica/dati costituita da scatola 503 con supporto, placca e 3 tappi e tubazione #25mm incassata in arrivo da scatola di derivazione in prossimità del quadro elettrico di zona
- Predisposizione per centralino TV
- Predisposizione per presa TV costituita da scatola 503 con supporto, placca e 3 tappi e tubazione #25mm incassata in arrivo da scatola di derivazione in prossimità del quadro elettrico di zona
- Predisposizione per gruppo antenne costituito da n°2 tubi #32mm in arrivo da predisposizione centralino TV (antenne escluse)
- Pulsante annullo chiamata bagno disabili
- Pulsante a tirante bagno disabili
- Alarme ottico acustico bagno disabili
- Predisposizione per centrale antintrusione
- Predisposizione per inserimento impianto antintrusione costituita da scatola 503 con supporto, placca e 3 tappi e tubazione #20mm incassata in arrivo da scatola di derivazione
- Predisposizione per rivelatore IR costituito da scatola 503 con supporto, placca e 3 tappi e tubazione #20mm incassata in arrivo da scatola di derivazione
- Predisposizione per sirenna costituita da scatola 503 con supporto, placca e 3 tappi e tubazione #25mm incassata in arrivo da scatola di derivazione in prossimità del quadro elettrico di zona

NOTE:

- Sono da prevedere le alimentazioni degli impianti meccanici, per le posizioni fare riferimento agli elaborati grafici meccanici ai quali si rimanda.
- Per i limiti di competenza dell'impiantista elettrico e dell'impiantista meccanico si rimanda alle relazioni tecniche.
- L'aspetto architettonico è indicativo, la tavola si riferisce al solo aspetto impiantistico.

CITTA' DI SARONNO
provincia di VaresePIANO ATTUATIVO
"AREA EX-CANTONI"

COMMITTENTE PROMOTORE

dott.ssa Isabella Resta
SARIN s.r.l.
via Sassoferato 1
20135 Milano

onsitestudio

PROGETTO ARCHITETTONICO E URBANO

Via C. Colombo, 14
20123 Milano
Tel. +39 02 58 48 05 - Fax +39 02 58 75 48 04Arch. Giovanni Rossi
giovanni.rossi@onsitestudio.itArch. Angelo Luvati
angelo.luvati@onsitestudio.it

PROGETTO DEL PAESICO

STUDIO GIORGETTA

Architetti Paesaggisti

Via Via C. Colombo, 14
20123 Milano
Tel. +39 02 58 48 05 - Fax +39 02 58 75 48 04Arch. Franco Giordano
franco.giordano@onsitestudio.it

PROGETTO OPERE DI URBANIZZAZIONE

DEERNS ITALIA S.p.A.

Via Dugliemo, 39
20146 Milano
Tel. +39 02 58 48 05 - Fax +39 02 58 75 48 04Ing. Giovanni Corbelli
giovanni.corbelli@deerns.com

PROGETTAZIONE STRUTTURALE

MILAN INGEGNERIA

Via Tasso di Saronno, 21
20135 Saronno (BS)
Tel. +39 02 58 48 05 - Fax +39 02 58 75 48 04Ing. Maurizio Neri
maurizio.neri@milan-ingen.it

VERIFICA IDRO-GEOLÓGICA

CONSULENZE AMBIENTALI

Via Aldo Moro, 1
20135 Saronno (BS)
Tel. +39 02 58 48 05 - Fax +39 02 58 75 48 04Dott. Giuseppe Orsini
giuseppe.orsi@consamba.it

TAVOLA:

DEP001

141103DEP001A

F.EL.

SCALA:

1:100

DATA:

03/12/2014

OGGETTO:

00

DATA:

03/12/2014

QUOTA RIFERIMENTO:

FORMATO TAVOLA:

1189x841 - A0

EMMISSIONE PER APPROVAZIONE

0.00 - # 215.80

DESIGNATO:

CONTRIBUTO:

APPROVATO:

DI

DI

QC

QC